

Ottaminen alkaa alueen eteläosasta ja alueen pintavedet johdetaan eteläosaan rakennettavaan laskeutusaltaaseen reunaojan avulla. Vedet ohjataan laskeutusaltaalle joko pumppaamalla tai kallistuksin.

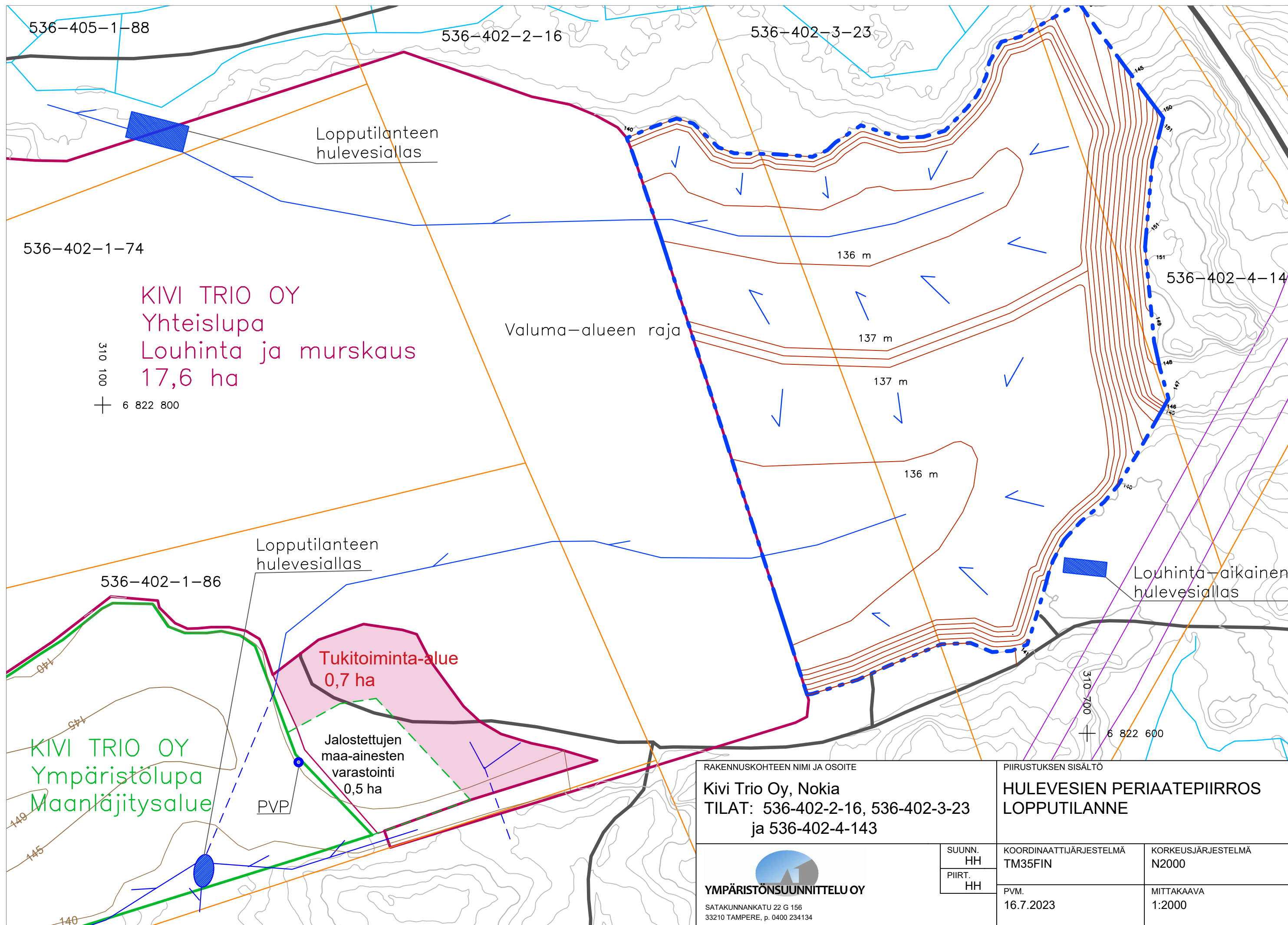
Kun ottaminen etenee alueen pohjoisosaan, johdetaan pohjoisosan pintavedet viereisen alueen pohjoisosan altaaseen reunaojan ja kallistusten/pumppaamisen avulla.

RAKENNUSKOHTEEN NIMI JA OSOITE  
 Kivi Trio Oy, Nokia  
 Kiinteistöt: 536-402-2-16,  
 536-402-3-23 ja 536-402-4-143

PIIRUSTUKSEN SISÄLTÖ  
 HULEVESIEN PERIAATEPIIRROS,  
 ALKUTILANNE

**YMPÄRISTÖSUUNNITTELU OY**  
 Satakunnankatu 22 G 156  
 33210 TAMPERE, p. 0400 249467

SUUNN. HH	KOORDINAATTIJÄRJESTELMÄ JA KORKEUSJÄRJESTELMÄ TM35FIN,N2000		
PIIRT. HH	Piir. n:o 1	Liite n:o 6	MITTAKAAVA 1:2000
	16.7.2024		



RAKENNUSKOHTEEN NIMI JA OSOITE  
**Kivi Trio Oy, Nokia**  
**TILAT: 536-402-2-16, 536-402-3-23**  
**ja 536-402-4-143**

PIIRUSTUKSEN SISÄLTÖ  
**HULEVESIEN PERIAATEPIIRROS**  
**LOPPUTILANNE**

**YMPÄRISTÖSUUNNITTELU OY**  
 Satakunnankatu 22 G 156  
 33210 TAMPERE, p. 0400 234134

SUUNN. HH	KOORDINAATTIJÄRJESTELMÄ TM35FIN	KORKEUSJÄRJESTELMÄ N2000
PIIRT. HH	PVM. 16.7.2023	MITTAKAAVA 1:2000