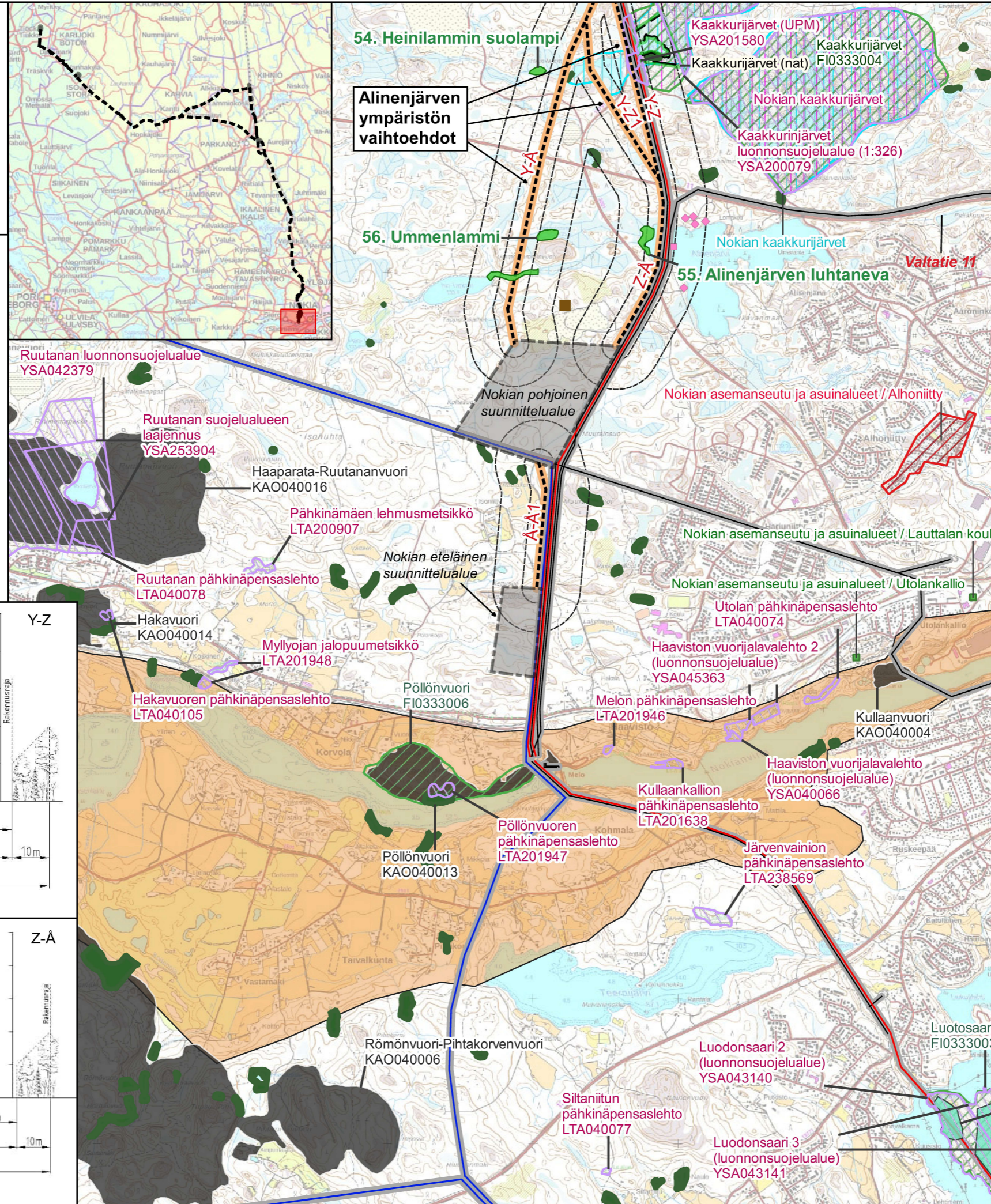
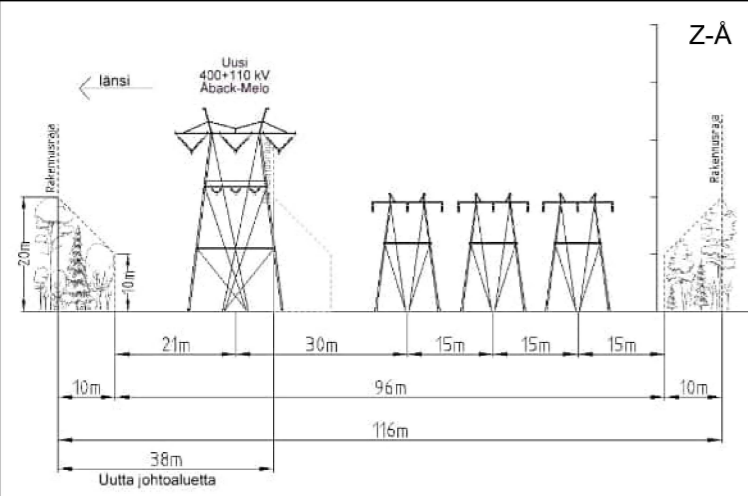
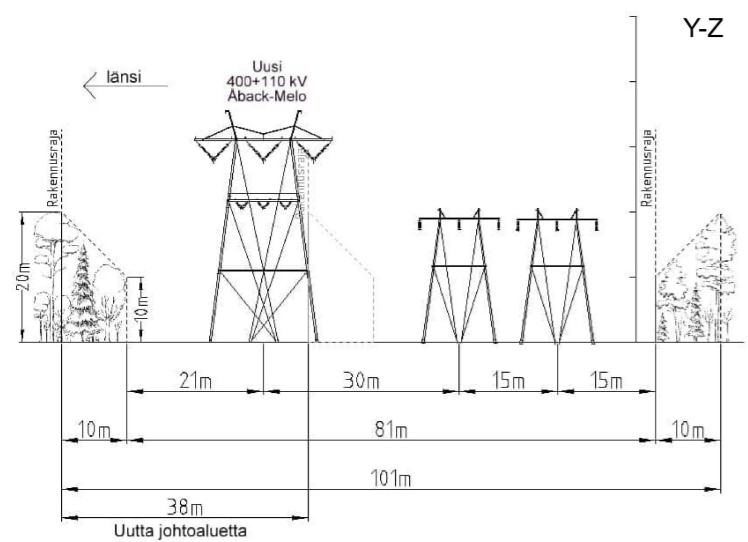
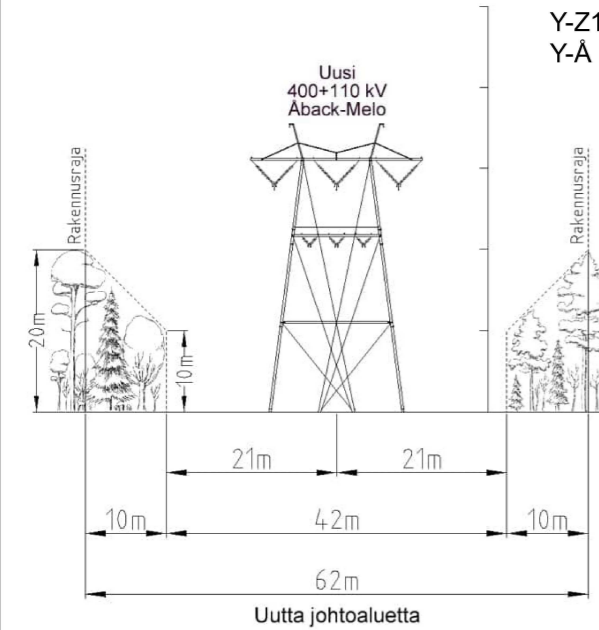
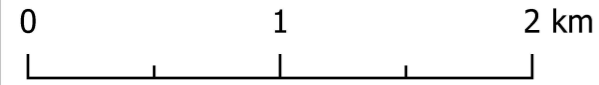


Fingrid Oyj Kristiinankaupunki-Nokia voimajohtohankkeen YVA-ohjelma, 10/2022

Liite 1, karttalehti 21, 1:30 000
© FCG Finnish Consulting Group Oy

Nokia



KARTTALEHTI 21

- Suunniteltu voimajohtoyhteys
- Etäisyysvyöhyke 100 m ja 300 m
- Uusi johtoalue
- Nykyinen johtoalue
- Suunnittelualue
- Fingridin nykyinen 110 kV voimajohto
- Fingridin nykyinen 400 kV voimajohto
- Muun toimijan voimajohto
- Lomarakenus alle 100 m
- ◆ Lomarakenus alle 300 m
- Inventoitu arvokas luontokohde (FCG 2022)
- Metsähallitus: suojeltavaksi varatut alueet
- Metsälain 10 § mukainen erityisen tärkeä elinympäristö
- Natura 2000 -alue
- Yksityinen luonnonsuojelualue
- Lehtojensuojeluohjelma
- Valtakunnallisesti arvokas kallioalue
- Kansallisesti tärkeä lintualue (FINIBA-alue)
- Maakunnallisesti arvokas lintualue (MAALI-alue)
- Maakunnallisesti merkittävä rakennettu kulttuuriympäristö (Pirkanmaa)
- Maakunnallisesti merkittävä rakennettu kulttuuriympäristöalue (Pirkanmaa)
- Maakunnallisesti arvokas maisema-alue (Pirkanmaa)
- Pohjavesialue
- Pohjaveden muodostumisalue
- Maa-ainesten ottoluvat, kalliokiviaines, voimassa
- Kuntaraja