

Asemakaavan seurantalomake

Asemakaavan perustiedot ja yhteenveto

Kunta	Nokia	Täyttämispvm	2.12.2024
Kaavan nimi	Lähdekorven teollisuusalue, Kaakkurintien länsipääty		
Hyväksymispvm		Ehdotuspvm	29.11.2024
Hyväksyjä		Vireilletulosta ilm. pvm	24.3.2022
Pysyvä kaavatunnus		Kunnan kaavatunnus	536Ak9:43
Kaava-alueen pinta-ala [ha]	4,0218	Uusi asemakaavan pinta-ala [ha]	4,0218
Maanalaisten tilojen pinta-ala [ha]		Asemakaavan muutoksen pinta-ala [ha]	

Ranta-asemakaava	Rantaviivan pituus [km]	
Rakennuspaikat [lkm]	Omarantaiset	Ei-omarantaiset
Lomarakennuspaikat [lkm]	Omarantaiset	Ei-omarantaiset

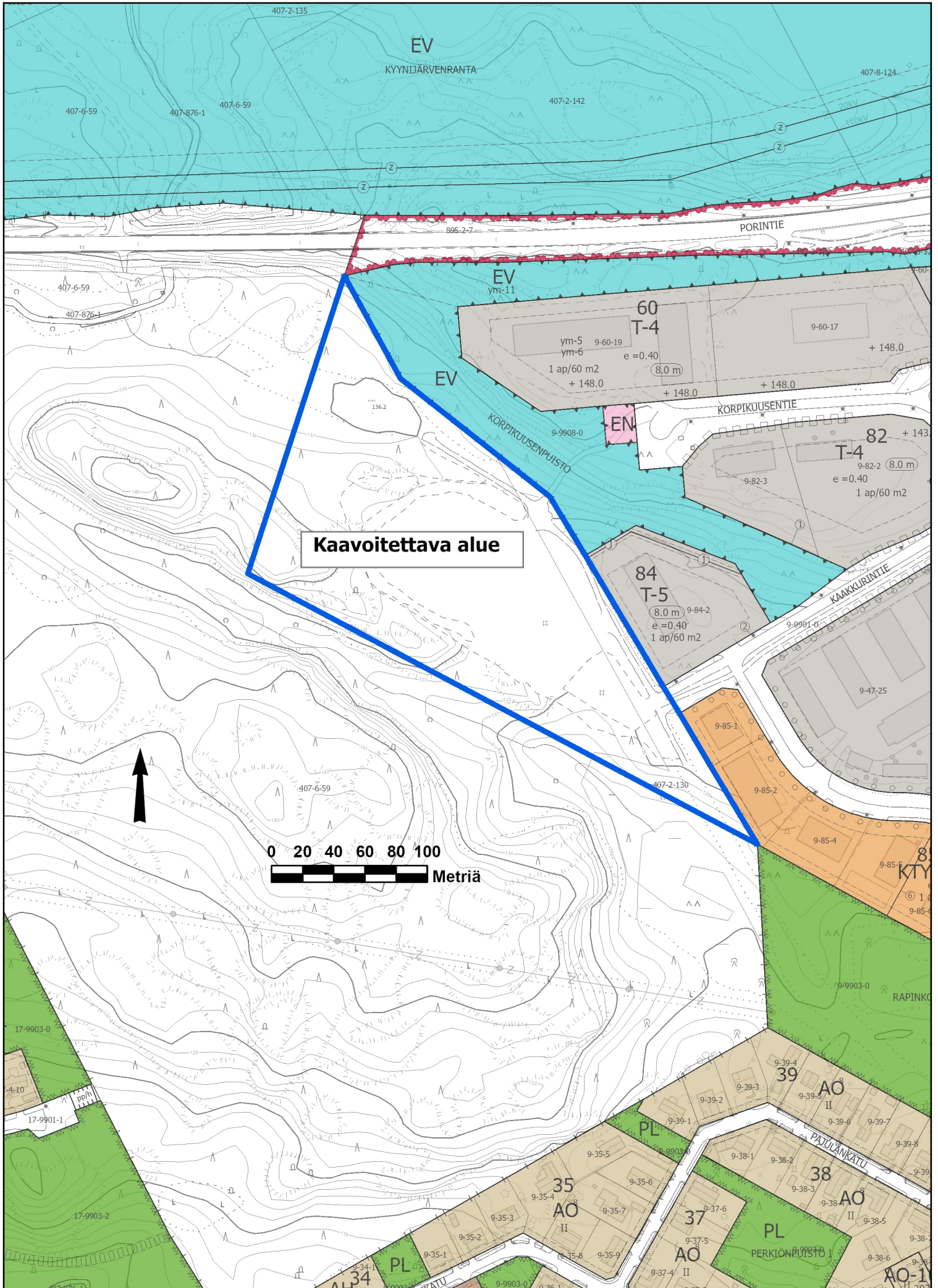
Aluevaraukset	Pinta-ala [ha]	Pinta-ala [%]	Kerrosala [k-m ²]	Tehokkuus [e]	Pinta-alan muut. [ha ±]	Kerrosalan muut. [k-m ² ±]
Yhteensä	4,0218	100,00	2964	0,07	4,0218	2964
A yhteensä						
P yhteensä						
Y yhteensä	0,5679	14,1	1500	0,26	0,5679	1500
C yhteensä						
K yhteensä						
T yhteensä	0,3660	9,1	1464	0,40	0,3660	1464
V yhteensä	0,3406	8,5			0,3406	
R yhteensä						
L yhteensä	0,1361	3,4			0,1361	
E yhteensä	2,3967	59,6			2,3967	
S yhteensä						
M yhteensä						
W yhteensä	0,2145	5,3			0,2145	

Maanalaiset tilat	Pinta-ala [ha]	Pinta-ala [%]	Kerrosala [k-m ²]	Pinta-alan muut. [ha ±]	Kerrosalan muut. [k-m ² ±]
Yhteensä	0,0000	0,00	0	0,0000	0

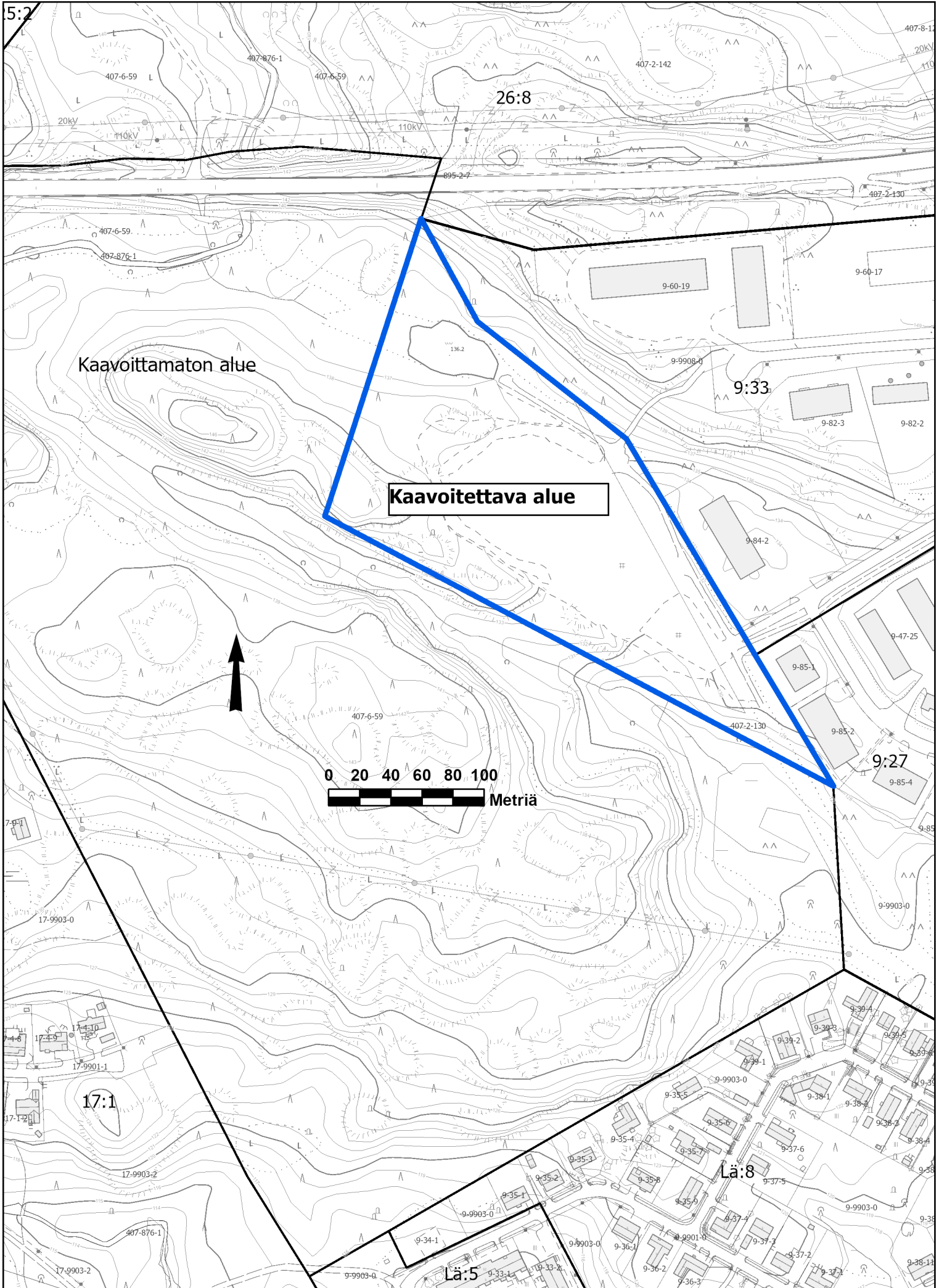
Rakennussuojelut	Suojellut rakennukset		Suojeltujen rakennusten muutos	
	[lkm]	[k-m ²]	[lkm ±]	[k-m ² ±]
Yhteensä	0	0	0	0

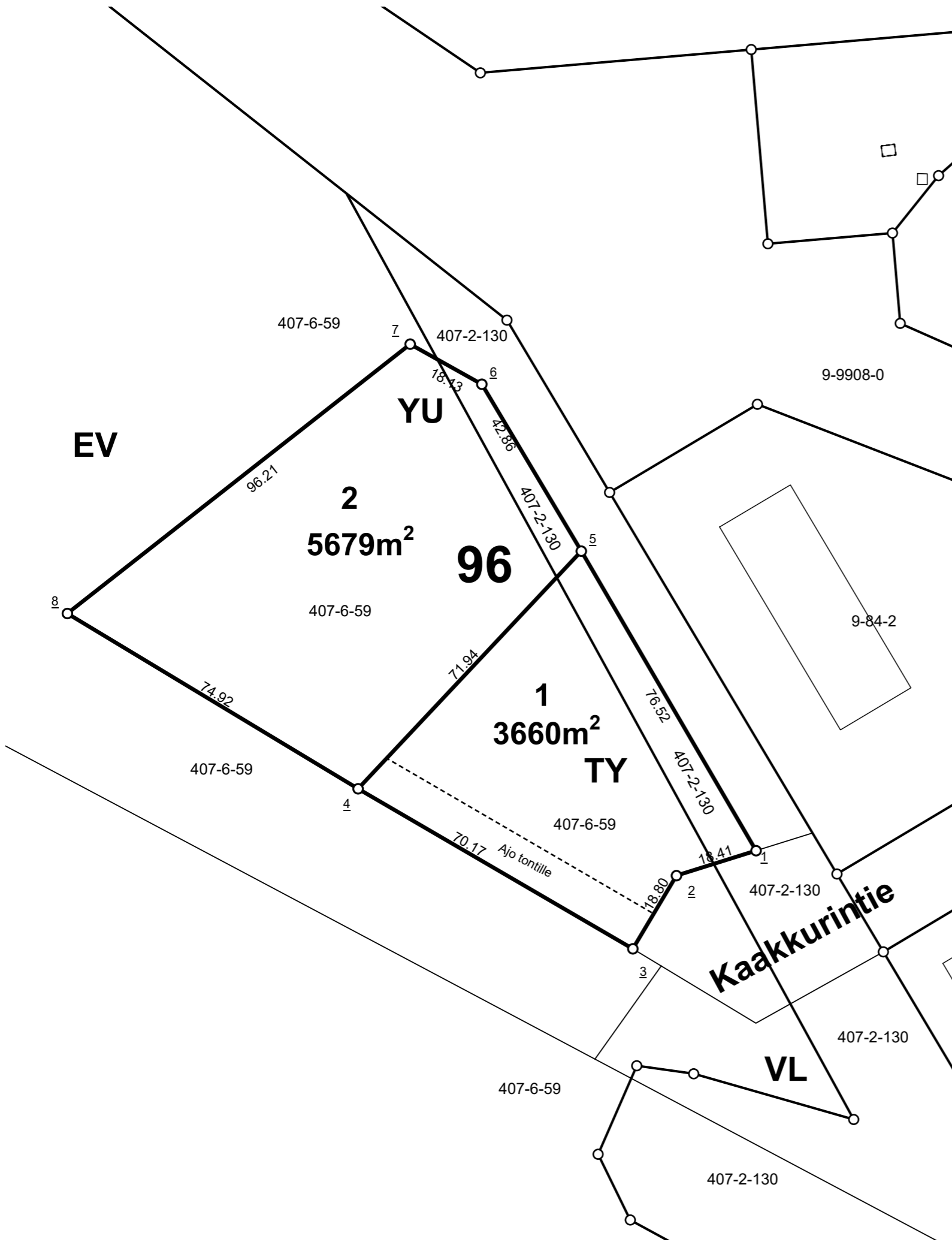
Alamääräykset tai -merkinnät

Aluevaraukset	Pinta-ala [ha]	Pinta-ala [%]	Kerrosala [k-m ²]	Tehokkuus [e]	Pinta-alan muut. [ha ±]	Kerrosalan muut. [k-m ² ±]
Yhteensä	4,0218	100,00	2964	0,07	4,0218	2964
A yhteensä						
P yhteensä						
Y yhteensä	0,5679	14,1	1500	0,26	0,5679	1500
YU	0,5679	100,0	1500	0,26	0,5679	1500
C yhteensä						
K yhteensä						
T yhteensä	0,3660	9,1	1464	0,40	0,3660	1464
TY	0,3660	100,0	1464	0,40	0,3660	1464
V yhteensä	0,3406	8,5			0,3406	
VL	0,3406	100,0			0,3406	
R yhteensä						
L yhteensä	0,1361	3,4			0,1361	
L	0,1361	100,0			0,1361	
E yhteensä	2,3967	59,6			2,3967	
EV	2,3967	100,0			2,3967	
S yhteensä						
M yhteensä						
W yhteensä	0,2145	5,3			0,2145	
W	0,2145	100,0			0,2145	



Ote asemakaavan hakemistokartasta





Kaupunginosa	9 Lähdekorpi
Kortteli	96
Tontit	1, 2
Vanhat tontit	
Asemakaava	
Edellinen tonttijako	
Tonttijaon laatinut	Eija Arpiainen
Hyväksytty asemakaavan yhteydessä	

TONTTIEN MUODOSTUMINEN

Tontti	Pinta-ala m2	Kiinteistö / määräala	Osat m2
1	3660	536-407-2-130	637
-	-	536-407-6-59	3023
2	5679	536-407-2-130	327
-	-	536-407-6-59	5352

KOORDINAATTILUETTELO / Koordinaattijärjestelmä ETRS-GK24

NRO	Y-koordinaatti	X-koordinaatti
<u>1</u>	24474404,291	6821046,363
<u>2</u>	24474386,718	6821040,860
<u>3</u>	24474377,096	6821024,713
<u>4</u>	24474316,450	6821060,018
<u>5</u>	24474365,712	6821112,444
<u>6</u>	24474343,763	6821149,261
<u>7</u>	24474327,945	6821158,113
<u>8</u>	24474252,279	6821098,687