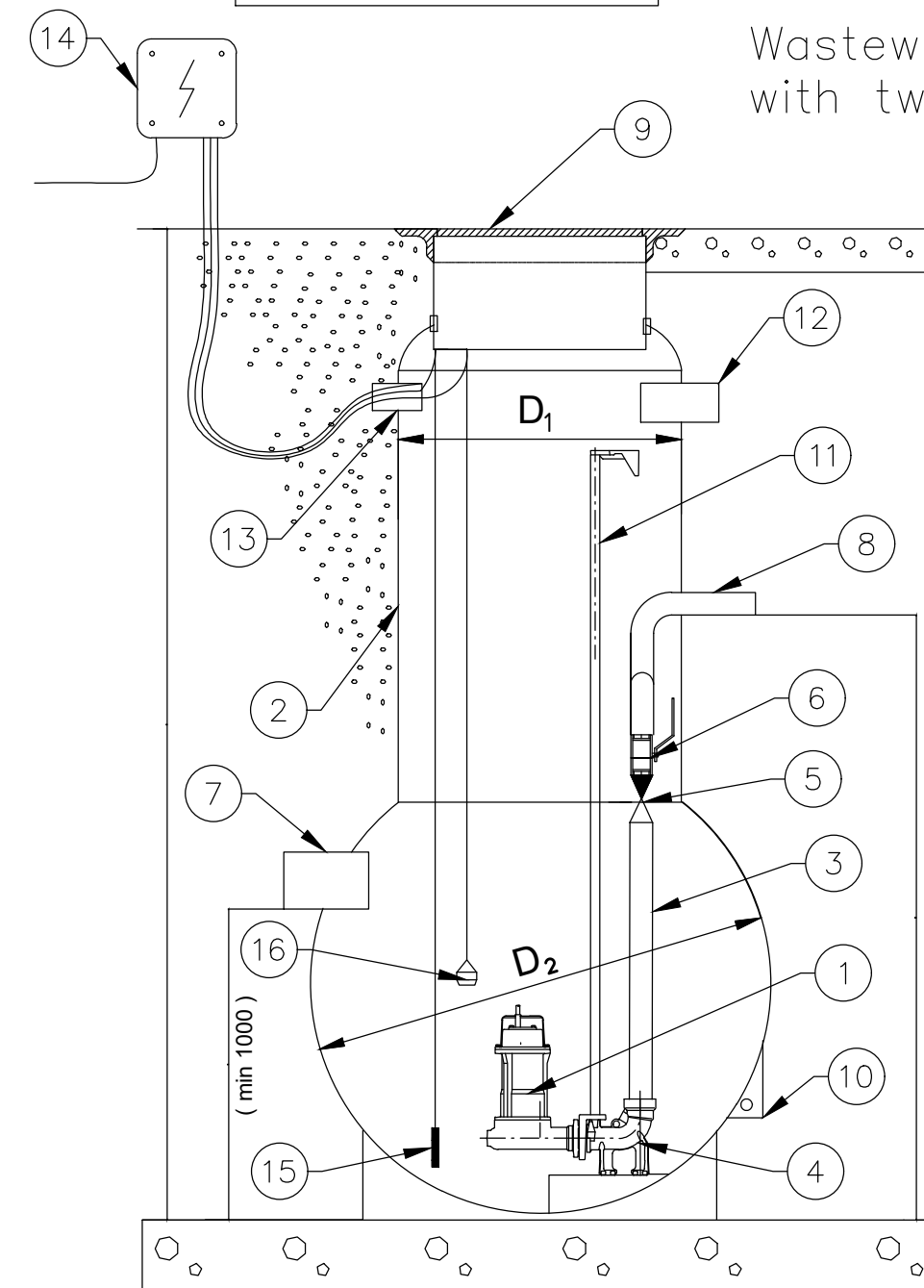


G2.01 JVP01

TALOKAIVOPUMPPAAMO
YLIVOIMA kahdella pumpulla
Wastewater pump station
with two pumps



	valinta
Pallo D ₂ =1300 PutkiD ₁ =800	
Pallo D ₂ =1700 PutkiD ₁ =1000	X

Mitat tilauksen mukaan

	Korkotas	D	Kellonsuunta	Mitta
Maanpinnan korko			H-mitta	
Paineyhteen korko		PE 90	12.00	B-mitta
Tuloyhteen korko 1		160		C1-mitta
Tuloyhteen korko 2				C2-mitta
Tuloyhteen korko 3				C3-mitta
Pohjatason korko				
Sähkö-yhteen korko		D 75	12.00	Mahd.ylös
Tuuletus		D 110		Mahd.ylös
C mitta min 1000 mm				

Pumppaamon varusteet / Equipments of pump station

OSA Part	NIMITYS /NAME	TEKN.ARVO/MALLI / MODEL	KPL PCS
1	PUMPPU / PUMP	Tyyppi / TYPE FLYGT MP3090HT250 4,4 kW, 8,4 A, 400 V Q= 5,02 l/s, H= 19 m	2
2	SÄILIÖ / TANK	Tehollinen tilavuus V _n = 451,80 l Volume V _n = 451,80 l Sähkökatkon varatilavuus V _v = 903,60 l Power failure reserve volume V _v = 903,60 l Käynnistystaso pohjasta: 630 mm Starting level from bottom: 630 mm Väestönsuojan varatilavuus 1410.00 l Reserve volume of air-raid shelter 1410.00 l	1
3	Sisäinen putkisto Internal piping	PE 63 PN 10	1
4	Pumpun jalusta Base of pump	DN 50	2
5	Takaiskuventtiili Non-return valve	DN 50	2
6	Sulkuventtiili Shut-off valve	DN50	2
7	Tuloyhde / Inlet	D	
8	Poistoyhde / Outlet	D 90	klo 12.00
9	Kansisto Cover	40 tn Teleskooppi / Telescope D 630 0,5 m, valurautakansi / Cast iron cover D 630 40 tn	1
10	Ankkurointisakkelit Anchoring plinth		4
11	Johdeputket Conduit tubes	3/4"	4
12	Tuuletusyhde / Ventilation	D 110	1
13	Sähköläpivienni Electrical pass-through	D 75	1
14	Sähkökeskus / Switchboard -muovikoteloitu keskus plastic case -kontaktorit ylivirtareleellä contactors with overcurrent relay -käy-0-käsi ohjaukkytkimet 0-1-A control switches -käyttötuntilaskimet hourmeter -potentiaalivapaat hälytystiedot potential-free alarm information	Tyyppi AS2S	1
15	Pinnanohjaus / Surface control	<input checked="" type="checkbox"/> Paineanturi FLYGT LTU-601	1
16	Ylärajahälytys / Cap alert	Hälytysvipa / Alarm KARI M1H	1

Lisätiedot
VSS varatilavuus (1410 l) 1600mm pumppaamon pohjasta.
Reserve volume of air-raid shelter (1410 l) 1600mm from bottom of pump station.

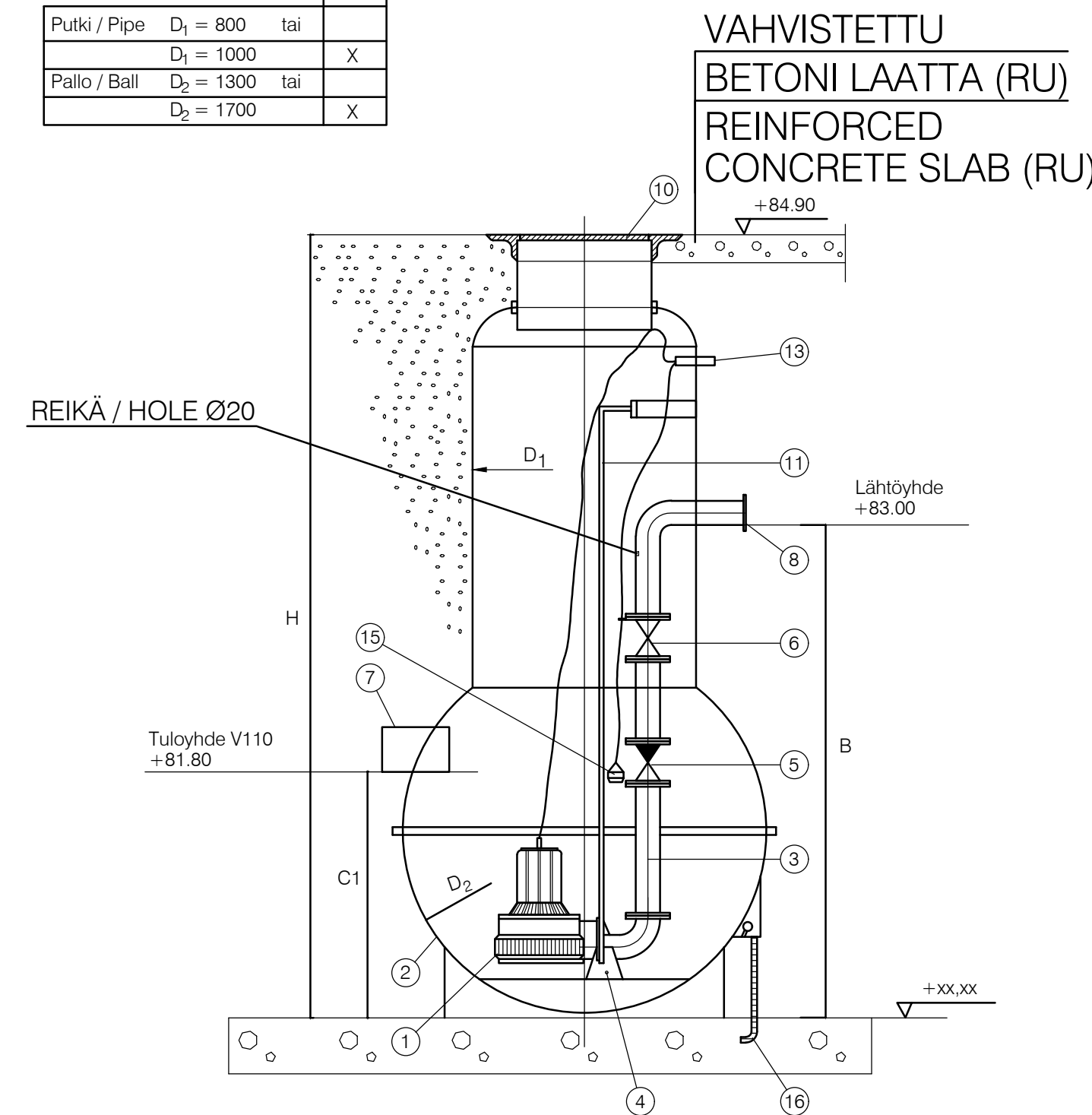
TALOKAIVO OY
Hakkilankaari 2A, 01380 Vantaa
(09) 274 4840
talokaivo@talokaivo.fi

SUUN.ALA	TYÖ No	PIIR.No	MUUTOS
PIIVÄYS	PIIR.	TARK.	

G2.02 PVP01

PERUSVESIPUMPPAAMO 1
- KAKSI PUMPPUA
(3,00 dm³/s / 50kPa)

Putki / Pipe	D ₁ = 800 tai	
	D ₁ = 1000	X
Pallo / Ball	D ₂ = 1300 tai	
	D ₂ = 1700	X



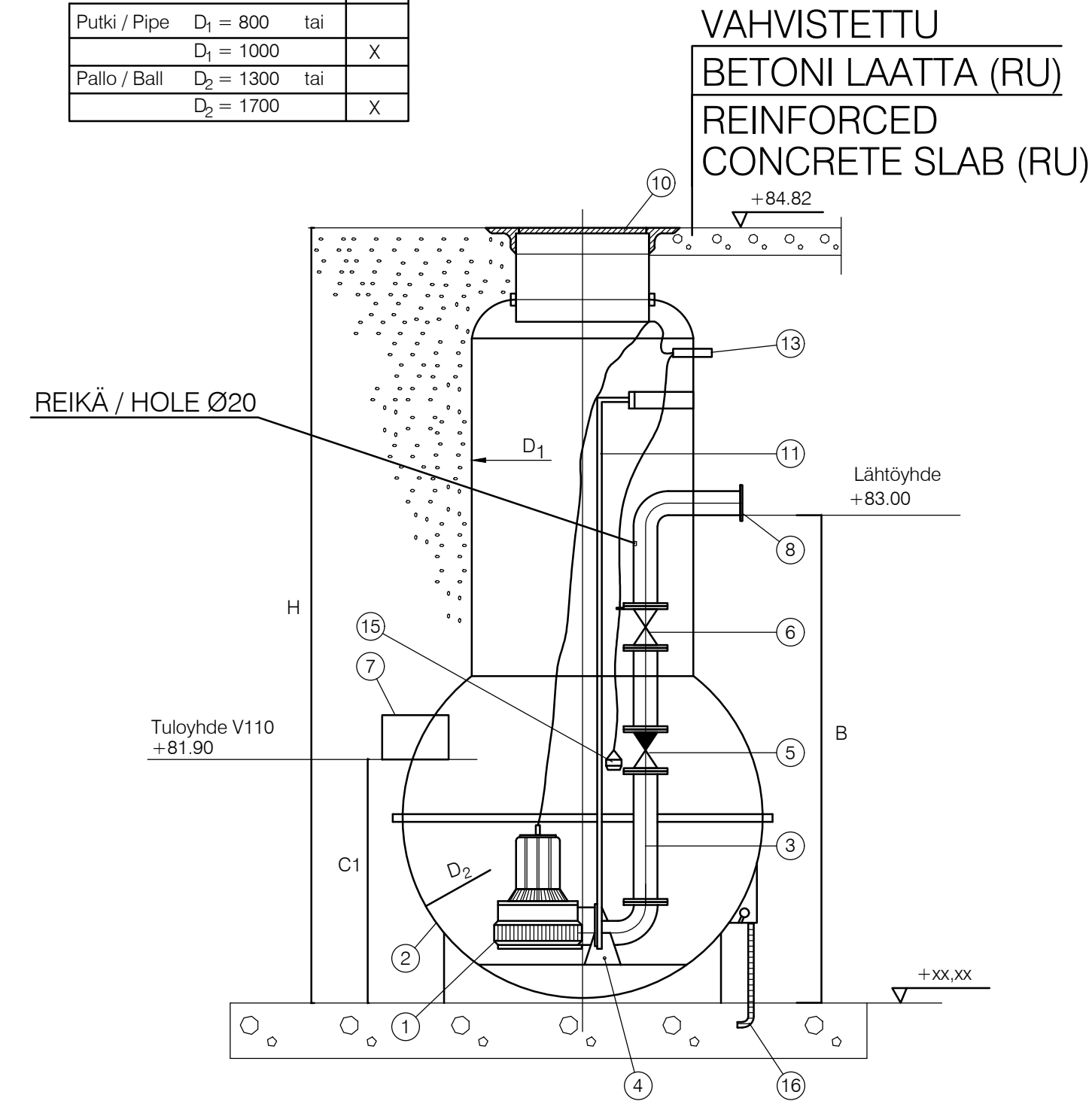
HUOM, BETONILAATTA (RU)
NOTICE, CONCRETE SLAB (RU)

VALMISTAJA ESIM. TALOKAIVO OY
MANUFACTURER E.G. TALOKAIVO OY

G2.02 PVP02

PERUSVESIPUMPPAAMO 2
- KAKSI PUMPPUA
(3,00 dm³/s / 50kPa)

Putki / Pipe	D ₁ = 800 tai	
	D ₁ = 1000	X
Pallo / Ball	D ₂ = 1300 tai	
	D ₂ = 1700	X



HUOM, BETONILAATTA (RU)
NOTICE, CONCRETE SLAB (RU)

VALMISTAJA ESIM. TALOKAIVO OY
MANUFACTURER E.G. TALOKAIVO OY

TYÖPIIRUSTUS

B	KATSO REVISIOLUETTELO I	TEEI	12.4.2024
A	KATSO REVISIOLUETTELO H	MIEL	3.4.2024
Muutos		Suunn.	Pvm

K.osa/Kylä	Korttel/Tila	Tontti/Rn:o	Viranomaisten arkistoinimerkintäji varten
Rakennustoimenpide UUDISRAKENNUS	Piirustustyyppi VESI- JA VIEMÄRIJÄRJESTELMÄT	Juoks.n:o	
Rakennuskohteen nimi ja osoite	Piirustuksen sisältö JÄTEVESIPUMPPAAMO JVPK_1	Mittakaava	
	Suunn. OLLM	Suunnitteluaja, työn n:o	Piir.n:o Muutos
	Tark. SARH	LVI 25008518.001	JULK_L27010 B
	Hyy. NHAA	Tiedosto	Sivuja
Pvm	Allekirjoitus 29.2.2024 NICO HAAVISTO	JULK_L27000.DWG	