

TONTTIEN MUODOSTUMINEN

Tontti	Pinta-ala m2	Kiinteistö / määräala	Osat m2
1	864	536-412-2-64	864
2	846	536-412-2-64	846
3	808	536-412-2-64	808
4	808	536-412-2-64	808
5	811	536-412-2-64	811
6	855	536-412-2-64	855
7	890	536-412-2-64	890
8	906	536-412-2-64	906
9	906	536-412-2-64	906
10	928	536-412-2-64	928

NOKIAN KAUPUNKI

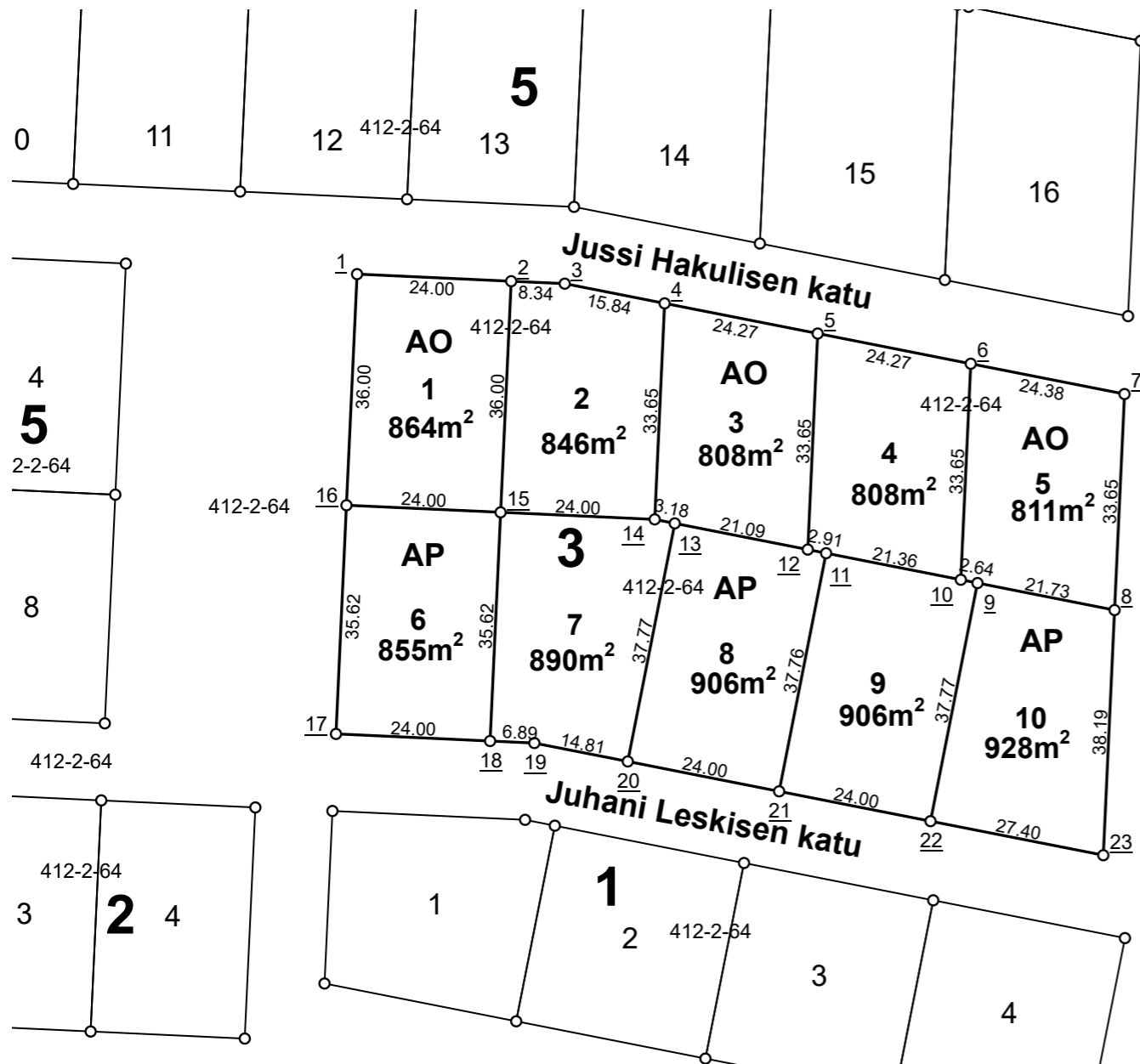
1:1 000

Tonttijako

Kaupunginosa	27 Isohuhta
Kortteli	3
Tontit	1, 2, 3, 4, 5, 6, 7, 8, 9, 10
Vanhat tontit	
Asemakaava	
Edellinen tonttijako	
Tonttijaon laatinut	Arto Heikkinen
Hyväksytty asemakaavan yhteydessä	

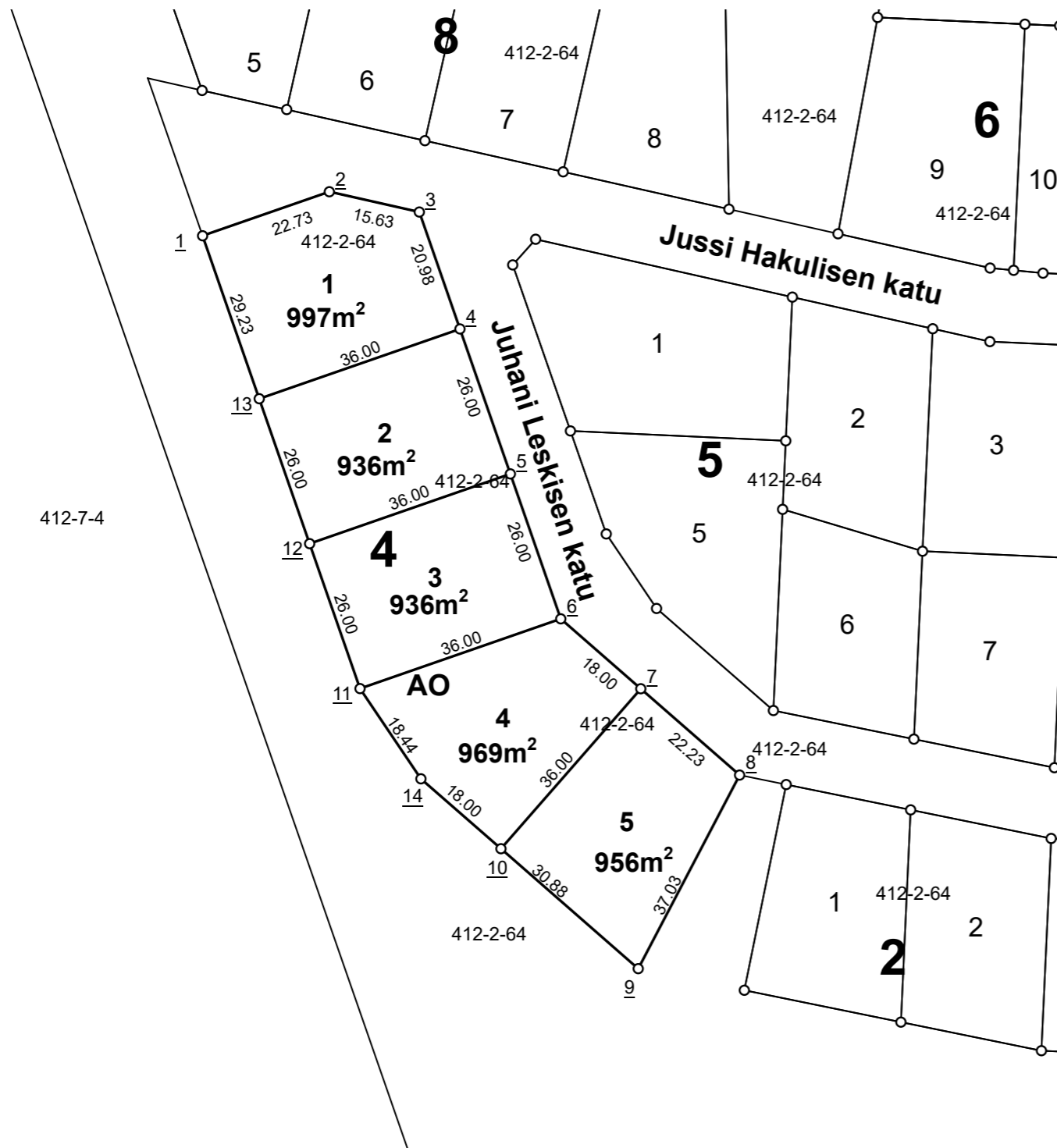
KOORDINAATTILUETTELO / Koordinaattijärjestelmä ETRS-GK24

NRO	Y-koordinaatti	X-koordinaatti
<u>1</u>	24469532,415	6817814,184
<u>2</u>	24469556,390	6817813,084
<u>3</u>	24469564,718	6817812,701
<u>4</u>	24469580,257	6817809,637
<u>5</u>	24469604,067	6817804,940
<u>6</u>	24469627,876	6817800,244
<u>7</u>	24469651,792	6817795,527
<u>8</u>	24469650,248	6817761,912
<u>9</u>	24469628,926	6817766,118
<u>10</u>	24469626,334	6817766,629
<u>11</u>	24469605,379	6817770,762
<u>12</u>	24469602,524	6817771,325
<u>13</u>	24469581,833	6817775,406
<u>14</u>	24469578,714	6817776,021
<u>15</u>	24469554,740	6817777,122
<u>16</u>	24469530,765	6817778,222
<u>17</u>	24469529,132	6817742,637
<u>18</u>	24469553,107	6817741,537
<u>19</u>	24469559,994	6817741,221
<u>20</u>	24469574,525	6817738,355
<u>21</u>	24469598,071	6817733,711
<u>22</u>	24469621,617	6817729,066
<u>23</u>	24469648,495	6817723,765



TONTTIEN MUODOSTUMINEN

Tontti	Pinta-ala m2	Kiinteistö / määräala	Osat m2
1	997	536-412-2-64	998
2	936	536-412-2-64	936
3	936	536-412-2-64	936
4	969	536-412-2-64	969
5	956	536-412-2-64	956



NOKIAN KAUPUNKI

1:1 000

Tonttijako

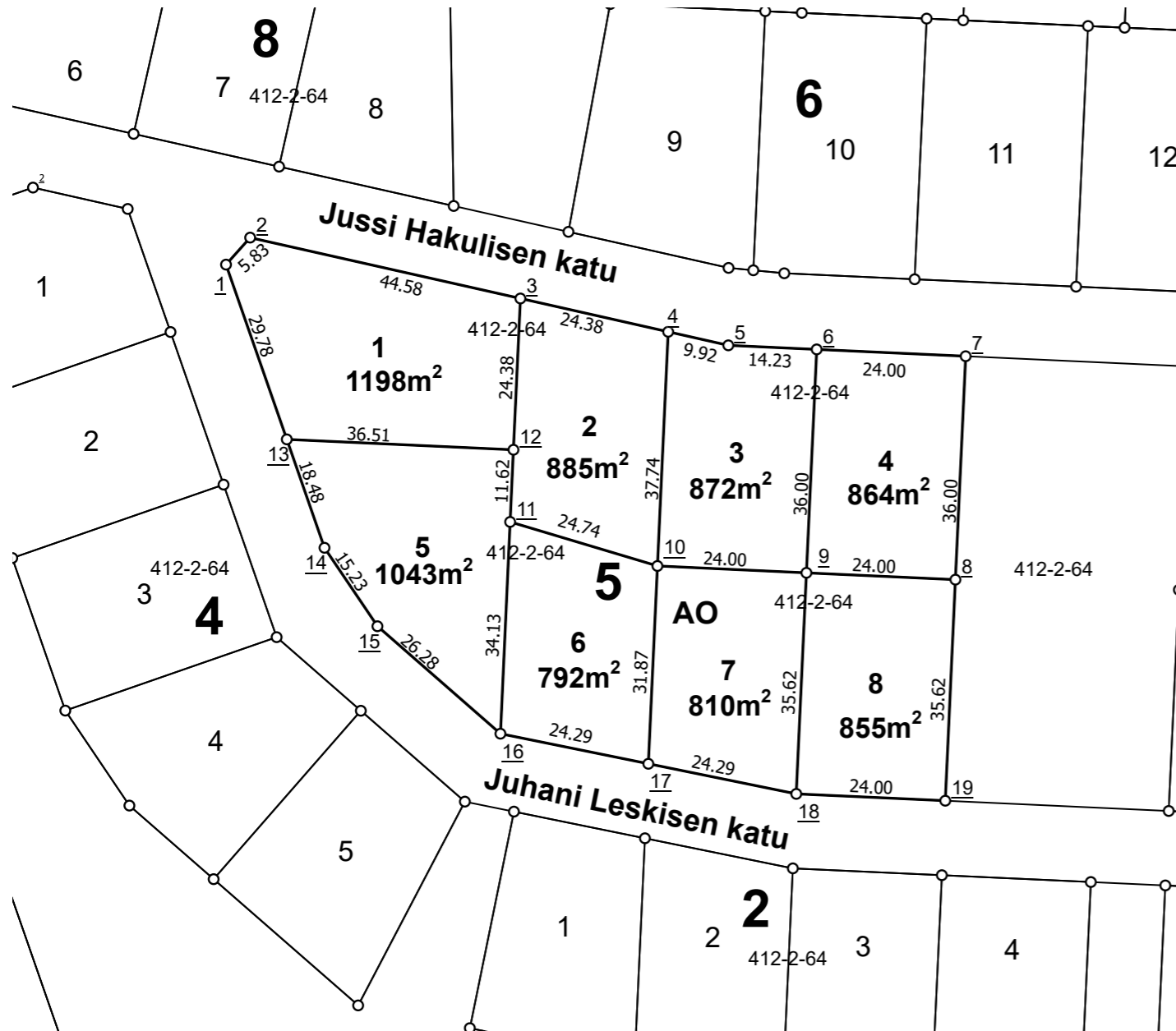
Kaupunginosa	27 Isohuhta
Kortteli	4
Tontit	1, 2, 3, 4, 5
Vanhat tontit	
Asemakaava	
Edellinen tonttijako	
Tonttijaon laatinut	Arto Heikkinen
Hyväksytty asemakaavan yhteydessä	

KOORDINAATTILUETTELO / Koordinaattijärjestelmä ETRS-GK24

NRO	Y-koordinaatti	X-koordinaatti
<u>1</u>	24469324,899	6817835,518
<u>2</u>	24469346,367	6817842,980
<u>3</u>	24469361,613	6817839,544
<u>4</u>	24469368,500	6817819,730
<u>5</u>	24469377,036	6817795,171
<u>6</u>	24469385,573	6817770,613
<u>7</u>	24469399,127	6817758,768
<u>8</u>	24469415,865	6817744,141
<u>9</u>	24469398,694	6817711,338
<u>10</u>	24469375,438	6817731,660
<u>11</u>	24469351,569	6817758,793
<u>12</u>	24469343,032	6817783,352
<u>13</u>	24469334,496	6817807,910
<u>14</u>	24469361,884	6817743,505

TONTTIEN MUODOSTUMINEN

Tontti	Pinta-ala m2	Kiinteistö / määräala	Osat m2
1	1198	536-412-2-64	1198
2	885	536-412-2-64	885
3	872	536-412-2-64	873
4	864	536-412-2-64	864
5	1043	536-412-2-64	1043
6	792	536-412-2-64	792
7	810	536-412-2-64	810
8	855	536-412-2-64	855



NOKIAN KAUPUNKI

1:1 000

Tonttijako

Kaupunginosa	27 Isohuhta
Kortteli	5
Tontit	1, 2, 3, 4, 5, 6, 7, 8
Vanhat tontit	
Asemakaava	
Edellinen tonttijako	
Tonttijaon laatinut	Arto Heikkinen
Hyväksytty asemakaavan yhteydessä	

KOORDINAATTILUETTELO / Koordinaattijärjestelmä ETRS-GK24

NRO	Y-koordinaatti	X-koordinaatti
<u>1</u>	24469377,432	6817830,583
<u>2</u>	24469381,315	6817834,931
<u>3</u>	24469424,803	6817825,128
<u>4</u>	24469448,583	6817819,768
<u>5</u>	24469458,260	6817817,587
<u>6</u>	24469472,478	6817816,934
<u>7</u>	24469496,453	6817815,834
<u>8</u>	24469494,803	6817779,872
<u>9</u>	24469470,828	6817780,972
<u>10</u>	24469446,853	6817782,072
<u>11</u>	24469423,153	6817789,166
<u>12</u>	24469423,686	6817800,778
<u>13</u>	24469387,210	6817802,451
<u>14</u>	24469393,276	6817785,000
<u>15</u>	24469401,797	6817772,371
<u>16</u>	24469421,589	6817755,076
<u>17</u>	24469445,392	6817750,232
<u>18</u>	24469469,195	6817745,387
<u>19</u>	24469493,170	6817744,287

KOORDINAATTILUETTELO / Koordinaattijärjestelmä ETRS-GK24

NRO	Y-koordinaatti	X-koordinaatti
<u>1</u>	24469445,770	6817908,254
<u>2</u>	24469471,738	6817907,063
<u>3</u>	24469497,702	6817905,871
<u>4</u>	24469523,675	6817904,680
<u>5</u>	24469549,643	6817903,488
<u>6</u>	24469575,611	6817902,296
<u>7</u>	24469602,397	6817897,013
<u>8</u>	24469629,183	6817891,730
<u>9</u>	24469655,969	6817886,446
<u>10</u>	24469654,317	6817850,484
<u>11</u>	24469627,533	6817855,767
<u>12</u>	24469625,808	6817856,108
<u>13</u>	24469600,747	6817861,051
<u>14</u>	24469597,038	6817861,782
<u>15</u>	24469573,961	6817866,334
<u>16</u>	24469568,088	6817866,604
<u>17</u>	24469547,993	6817867,526
<u>18</u>	24469542,115	6817867,795
<u>19</u>	24469522,024	6817868,717
<u>20</u>	24469516,142	6817868,987
<u>21</u>	24469496,056	6817869,909
<u>22</u>	24469490,170	6817870,179
<u>23</u>	24469470,088	6817871,101
<u>24</u>	24469464,197	6817871,371
<u>25</u>	24469439,237	6817872,516
<u>26</u>	24469432,536	6817835,858
<u>27</u>	24469458,297	6817830,051
<u>28</u>	24469462,283	6817829,666
<u>29</u>	24469467,262	6817829,186
<u>30</u>	24469488,245	6817828,223
<u>31</u>	24469514,217	6817827,032
<u>32</u>	24469540,190	6817825,840
<u>33</u>	24469566,163	6817824,648
<u>34</u>	24469595,073	6817818,946
<u>35</u>	24469623,843	6817813,271
<u>36</u>	24469652,349	6817807,648



NOKIAN KAUPUNKI **1:1 000** **Tonttijako**

Kaupunginosa	27 Isohuhta
Kortteli	6
Tontit	7, 8, 1, 2, 3, 4, 5, 6, 9, 10, 11, 12, 13, 14, 15, 16
Vanhat tontit	
Asemakaava	
Edellinen tonttijako	
Tonttijaon laatinut	Arto Heikkinen
Hyväksytty asemakaavan yhteydessä	

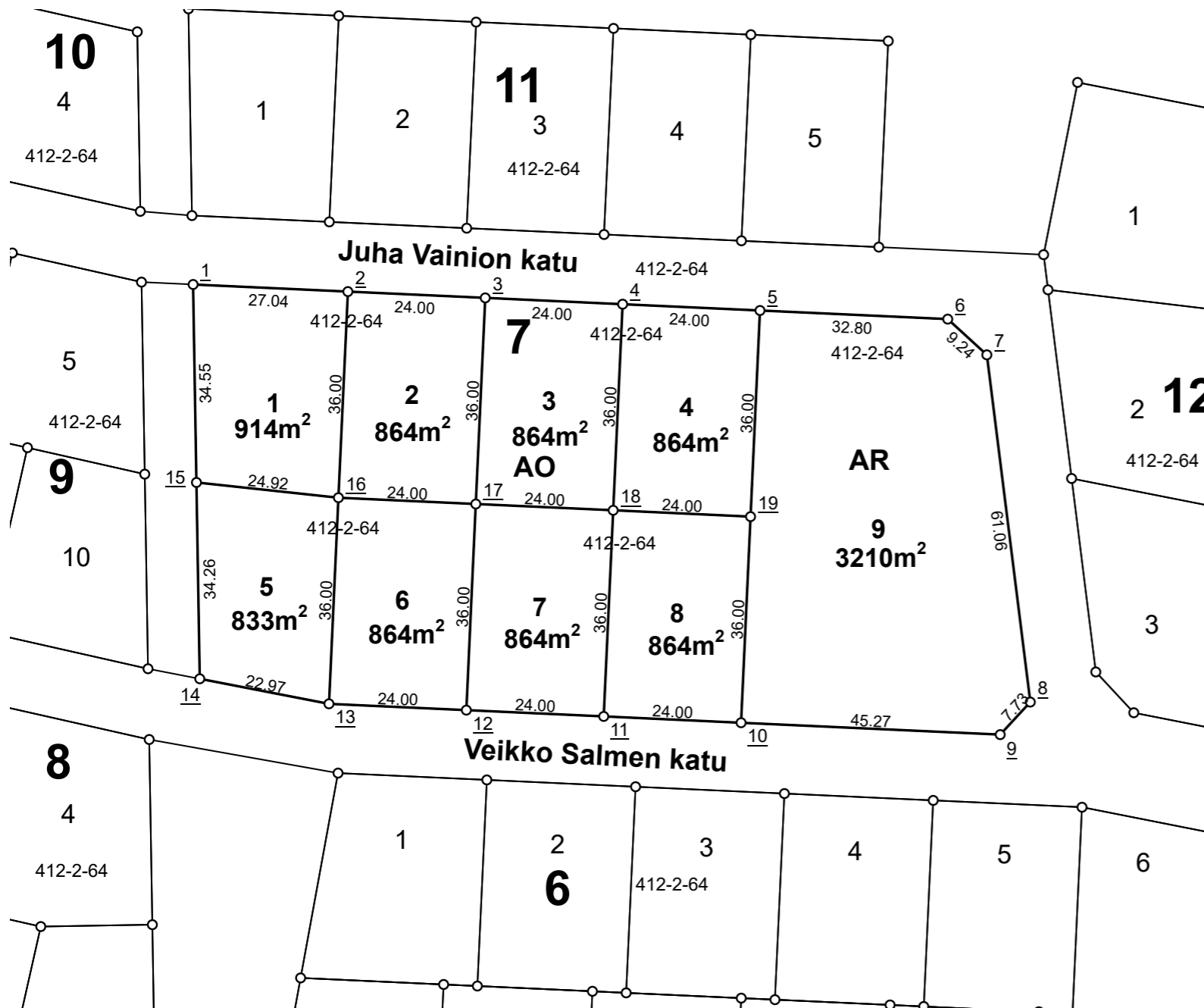
TONTTIEN MUODOSTUMINEN

Tontti	Pinta-ala m2	Kiinteistö / määräala	Osat m2
7	972	536-412-2-64	972
8	972	536-412-2-64	972
1	1024	536-412-2-64	1024
2	936	536-412-2-64	936
3	936	536-412-2-64	936
4	936	536-412-2-64	936
5	936	536-412-2-64	936
6	972	536-412-2-64	972
9	1094	536-412-2-64	1094
10	1091	536-412-2-64	1091
11	1092	536-412-2-64	1092
12	1092	536-412-2-64	1092
13	1092	536-412-2-64	1092
14	1247	536-412-2-64	1247
15	1244	536-412-2-64	1244
16	1232	536-412-2-64	1232

TONTTIEN MUODOSTUMINEN

Tontti	Pinta-ala m2	Kiinteistö / määräala	Osat m2
1	914	536-412-2-64	914
2	864	536-412-2-64	864
3	864	536-412-2-64	864
4	864	536-412-2-64	864
5	833	536-412-2-64	833
6	864	536-412-2-64	864
7	864	536-412-2-64	864
8	864	536-412-2-64	864
9	3210	536-412-2-64	3210

Kaupunginosa	27 Isohuhta
Kortteli	7
Tontit	1, 2, 3, 4, 5, 6, 7, 8, 9
Vanhat tontit	
Asemakaava	
Edellinen tonttijako	
Tonttijaon laatinut	Arto Heikkinen
Hyväksytty asemakaavan yhteydessä	



KOORDINAATTILUETTELO / Koordinaattijärjestelmä ETRS-GK24

NRO	Y-koordinaatti	X-koordinaatti
<u>1</u>	24469420,477	6817993,503
<u>2</u>	24469447,488	6817992,264
<u>3</u>	24469471,463	6817991,164
<u>4</u>	24469495,438	6817990,064
<u>5</u>	24469519,413	6817988,964
<u>6</u>	24469552,178	6817987,460
<u>7</u>	24469559,004	6817981,227
<u>8</u>	24469566,584	6817920,643
<u>9</u>	24469561,335	6817914,964
<u>10</u>	24469516,112	6817917,039
<u>11</u>	24469492,138	6817918,139
<u>12</u>	24469468,163	6817919,239
<u>13</u>	24469444,188	6817920,339
<u>14</u>	24469421,639	6817924,708
<u>15</u>	24469421,060	6817958,962
<u>16</u>	24469445,838	6817956,302
<u>17</u>	24469469,813	6817955,202
<u>18</u>	24469493,788	6817954,102
<u>19</u>	24469517,763	6817953,001

TONTTIEN MUODOSTUMINEN

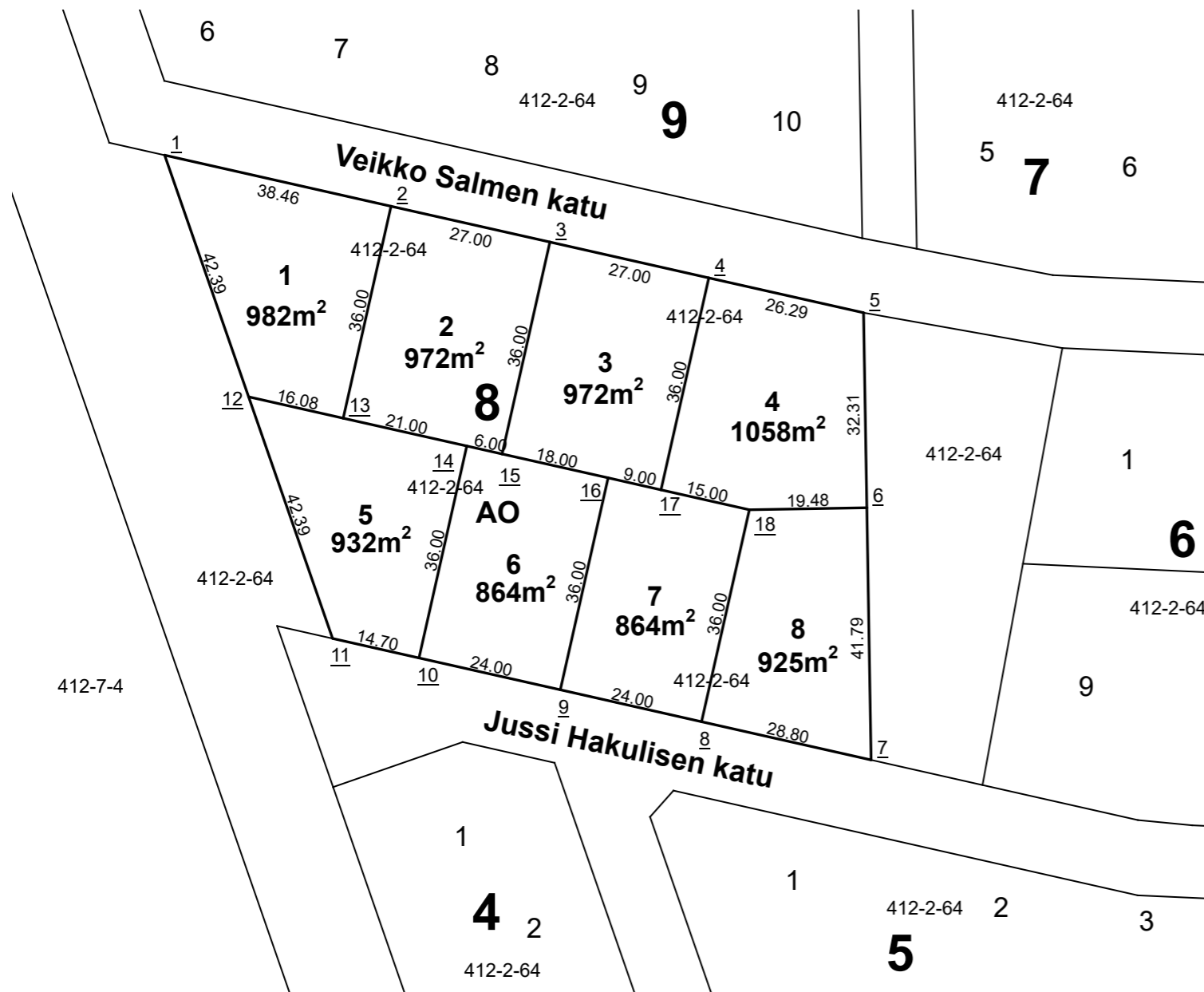
Tontti	Pinta-ala m2	Kiinteistö / määräala	Osat m2
1	982	536-412-2-64	982
2	972	536-412-2-64	972
3	972	536-412-2-64	972
4	1058	536-412-2-64	1058
5	932	536-412-2-64	932
6	864	536-412-2-64	864
7	864	536-412-2-64	864
8	925	536-412-2-64	925

NOKIAN KAUPUNKI

1:1 000

Tonttijako

Kaupunginosa	27 Isohuhta
Kortteli	8
Tontit	1, 2, 3, 4, 5, 6, 7, 8
Vanhat tontit	
Asemakaava	
Edellinen tonttijako	
Tonttijaon laatinut	Arto Heikkinen
Hyväksytty asemakaavan yhteydessä	

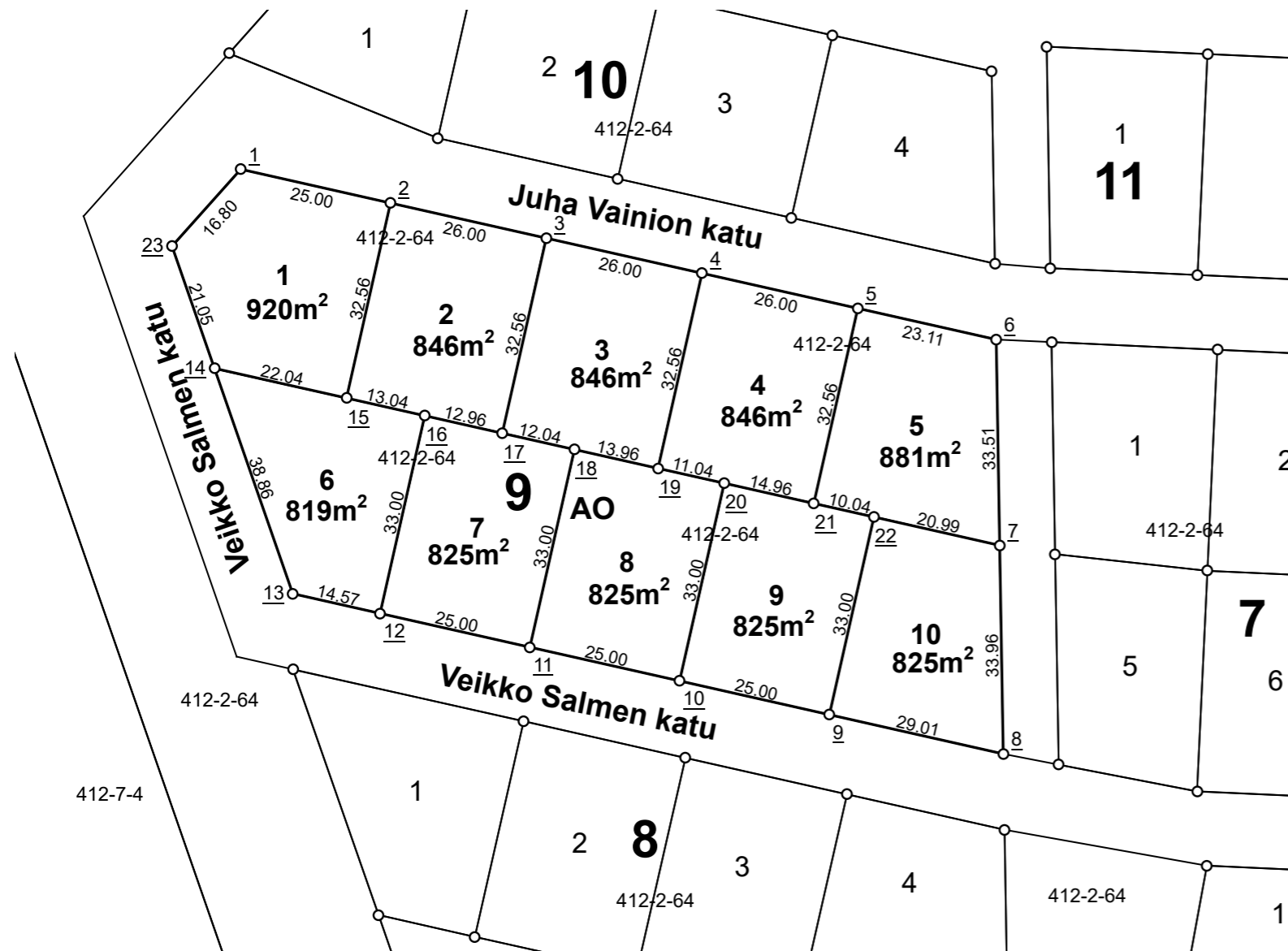


KOORDINAATTILUETTELO / Koordinaattijärjestelmä ETRS-GK24

NRO	Y-koordinaatti	X-koordinaatti
<u>1</u>	24469296,975	6817940,221
<u>2</u>	24469334,493	6817931,764
<u>3</u>	24469360,832	6817925,827
<u>4</u>	24469387,172	6817919,890
<u>5</u>	24469412,816	6817914,110
<u>6</u>	24469413,362	6817881,802
<u>7</u>	24469414,067	6817840,021
<u>8</u>	24469385,972	6817846,354
<u>9</u>	24469362,560	6817851,631
<u>10</u>	24469339,147	6817856,909
<u>11</u>	24469324,810	6817860,141
<u>12</u>	24469310,892	6817900,181
<u>13</u>	24469326,577	6817896,646
<u>14</u>	24469347,063	6817892,028
<u>15</u>	24469352,916	6817890,708
<u>16</u>	24469370,476	6817886,750
<u>17</u>	24469379,255	6817884,771
<u>18</u>	24469393,888	6817881,473

TONTTIEN MUODOSTUMINEN

Tontti	Pinta-ala m2	Kiinteistö / määräala	Osat m2
1	920	536-412-2-64	920
2	846	536-412-2-64	847
3	846	536-412-2-64	847
4	846	536-412-2-64	847
5	881	536-412-2-64	881
6	819	536-412-2-64	819
7	825	536-412-2-64	825
8	825	536-412-2-64	825
9	825	536-412-2-64	825
10	825	536-412-2-64	825



NOKIAN KAUPUNKI

1:1 000

Tonttijako

Kaupunginosa	27 Isohuhta
Kortteli	9
Tontit	1, 2, 3, 4, 5, 6, 7, 8, 9, 10
Vanhat tontit	
Asemakaava	
Edellinen tonttijako	
Tonttijaon laatinut	Arto Heikkinen
Hyväksytty asemakaavan yhteydessä	

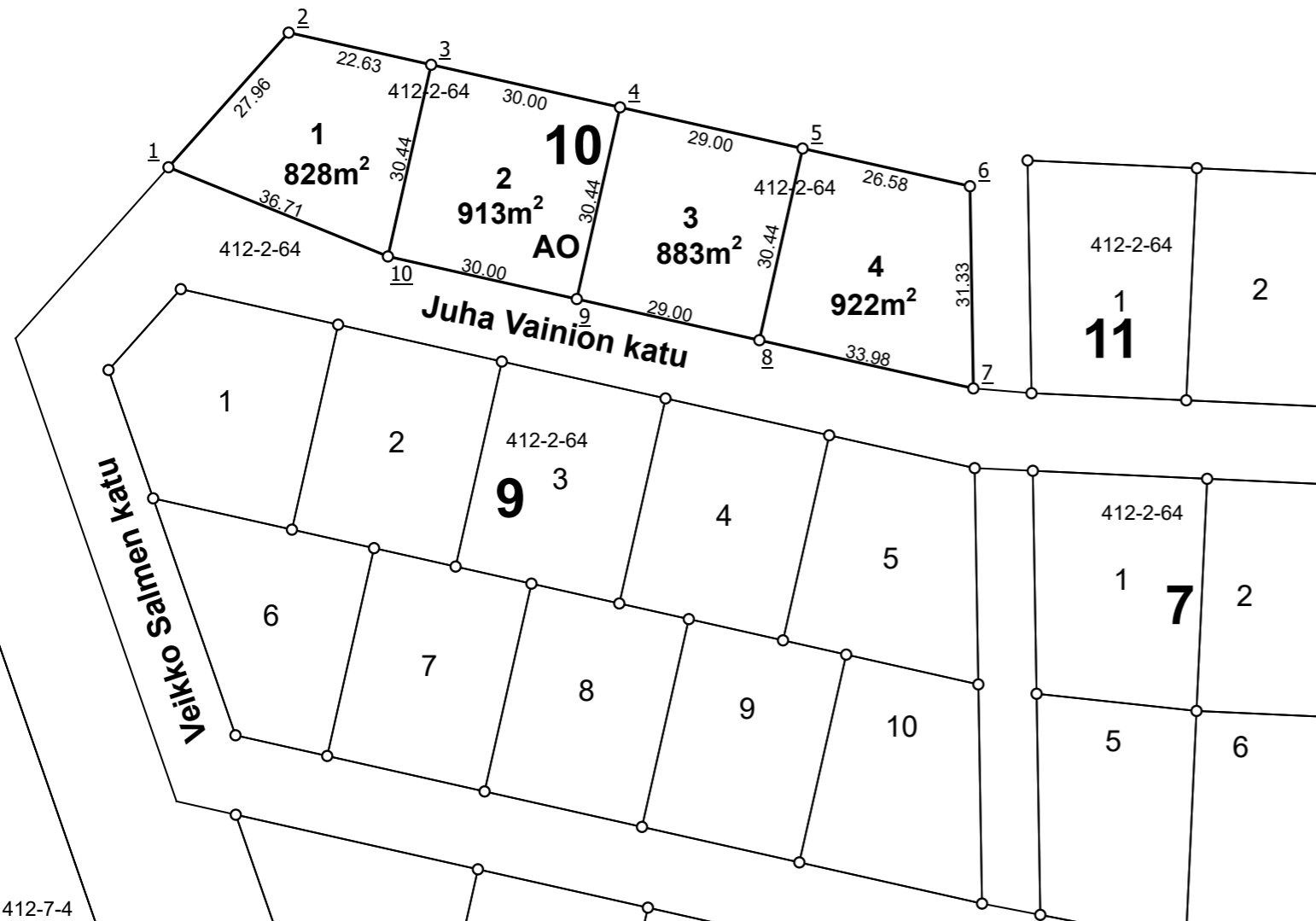
KOORDINAATTILUETTELO / Koordinaattijärjestelmä ETRS-GK24

NRO	Y-koordinaatti	X-koordinaatti
<u>1</u>	24469288,450	6818021,646
<u>2</u>	24469312,836	6818016,150
<u>3</u>	24469338,199	6818010,432
<u>4</u>	24469363,563	6818004,715
<u>5</u>	24469388,927	6817998,998
<u>6</u>	24469411,468	6817993,917
<u>7</u>	24469412,034	6817960,415
<u>8</u>	24469412,608	6817926,458
<u>9</u>	24469384,305	6817932,837
<u>10</u>	24469359,917	6817938,335
<u>11</u>	24469335,528	6817943,832
<u>12</u>	24469311,140	6817949,329
<u>13</u>	24469296,930	6817952,533
<u>14</u>	24469284,172	6817989,236
<u>15</u>	24469305,677	6817984,389
<u>16</u>	24469318,397	6817981,522
<u>17</u>	24469331,040	6817978,672
<u>18</u>	24469342,785	6817976,024
<u>19</u>	24469356,404	6817972,955
<u>20</u>	24469367,173	6817970,527
<u>21</u>	24469381,767	6817967,237
<u>22</u>	24469391,561	6817965,030
<u>23</u>	24469277,261	6818009,118

TONTTIEN MUODOSTUMINEN

Tontti	Pinta-ala m2	Kiinteistö / määräala	Osat m2
1	828	536-412-2-64	828
2	913	536-412-2-64	913
3	883	536-412-2-64	883
4	922	536-412-2-64	922

412-2-64



412-7-4

Kaupunginosa	27 Isohuhta
Kortteli	10
Tontit	1, 2, 3, 4
Vanhat tontit	
Asemakaava	
Edellinen tonttijako	
Tonttijaon laatinut	Arto Heikkinen
Hyväksytty asemakaavan yhteydessä	

KOORDINAATTILUETTELO / Koordinaattijärjestelmä ETRS-GK24

NRO	Y-koordinaatti	X-koordinaatti
<u>1</u>	24469286,543	6818040,528
<u>2</u>	24469305,170	6818061,385
<u>3</u>	24469327,245	6818056,409
<u>4</u>	24469356,511	6818049,812
<u>5</u>	24469384,801	6818043,435
<u>6</u>	24469410,731	6818037,590
<u>7</u>	24469411,260	6818006,265
<u>8</u>	24469378,107	6818013,738
<u>9</u>	24469349,817	6818020,115
<u>10</u>	24469320,551	6818026,711

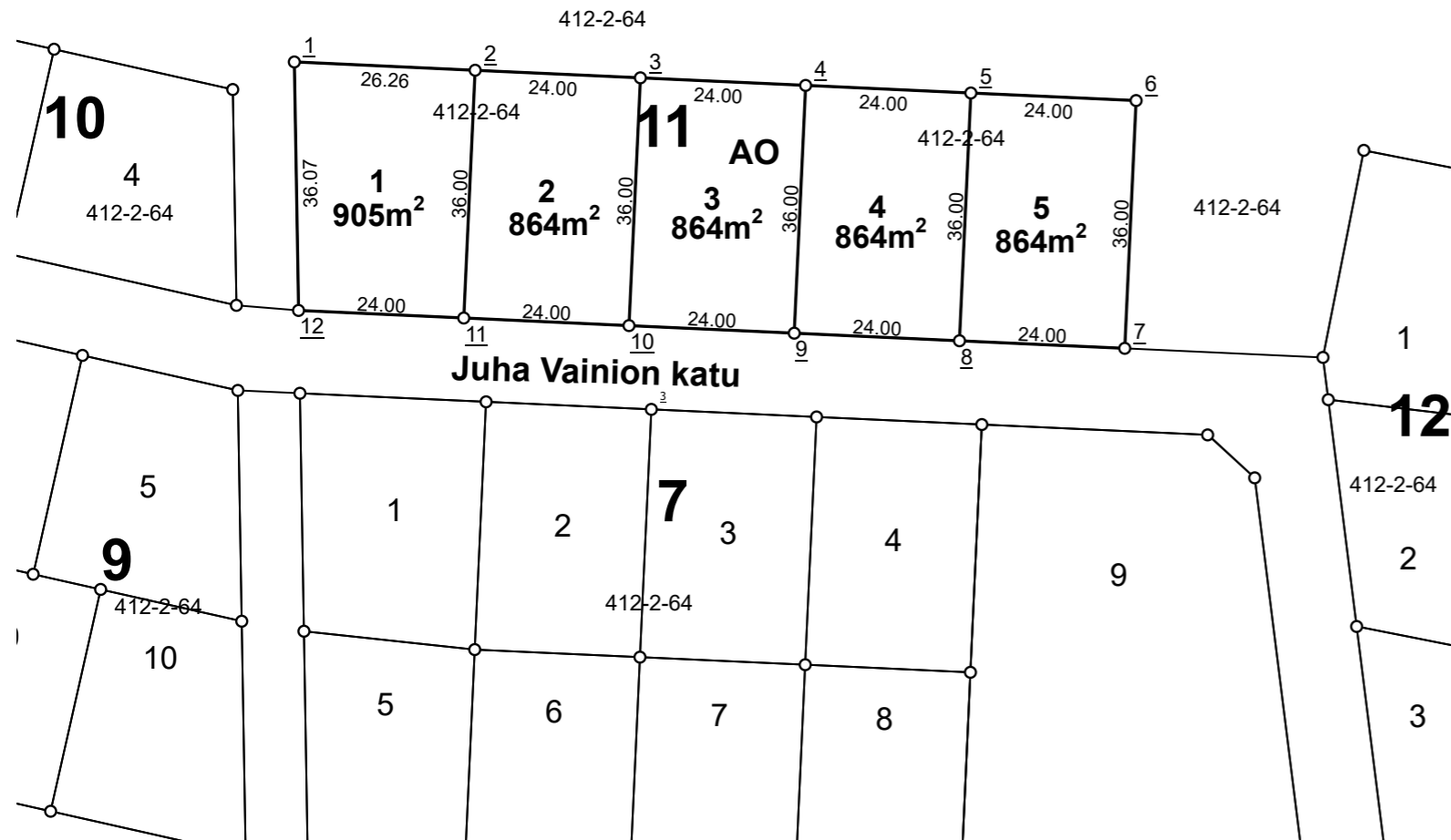
Tontti	Pinta-ala m2	Kiinteistö / määräala	Osat m2
1	905	536-412-2-64	905
2	864	536-412-2-64	864
3	864	536-412-2-64	864
4	864	536-412-2-64	864
5	864	536-412-2-64	864

NOKIAN KAUPUNKI

1:1 000

Tonttijako

Kaupunginosa	27 Isohuhta
Kortteli	11
Tontit	1, 2, 3, 4, 5
Vanhat tontit	
Asemakaava	
Edellinen tonttijako	
Tonttijaon laatinut	Arto Heikkinen
Hyväksytyt asemakaavan yhteydessä	



KOORDINAATTILUETTELO / Koordinaattijärjestelmä ETRS-GK24

NRO	Y-koordinaatti	X-koordinaatti
<u>1</u>	24469419,665	6818041,591
<u>2</u>	24469445,899	6818040,387
<u>3</u>	24469469,873	6818039,287
<u>4</u>	24469493,848	6818038,187
<u>5</u>	24469517,823	6818037,087
<u>6</u>	24469541,798	6818035,987
<u>7</u>	24469540,148	6818000,025
<u>8</u>	24469516,173	6818001,125
<u>9</u>	24469492,198	6818002,225
<u>10</u>	24469468,223	6818003,325
<u>11</u>	24469444,249	6818004,425
<u>12</u>	24469420,274	6818005,525

TONTTIEN MUODOSTUMINEN

Tontti	Pinta-ala m2	Kiinteistö / määräala	Osat m2
1	3138	536-412-2-64	3138
2	3000	536-412-2-64	3000
3	3136	536-412-2-64	3136



NOKIAN KAUPUNKI

1:1 000

Tonttijako

Kaupunginosa	27 Isohuhta
Kortteli	12
Tontit	1, 2, 3
Vanhat tontit	
Asemakaava	
Edellinen tonttijako	
Tonttijaon laatinut	Arto Heikkinen
Hyväksytty asemakaavan yhteydessä	

KOORDINAATTILUETTELO / Koordinaattijärjestelmä ETRS-GK24

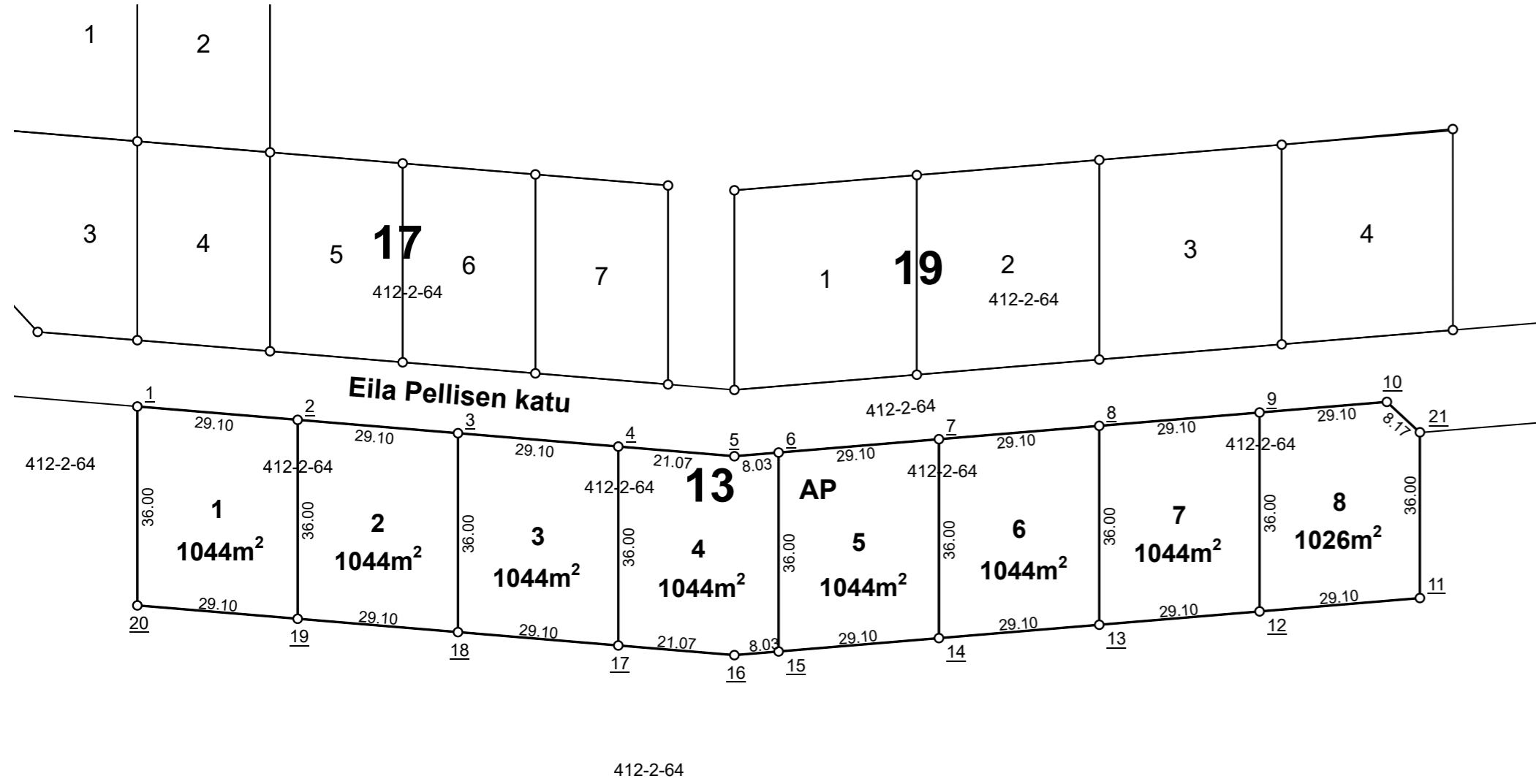
NRO	Y-koordinaatti	X-koordinaatti
<u>1</u>	24469568,911	6817998,705
<u>2</u>	24469574,840	6818028,761
<u>3</u>	24469661,720	6818011,624
<u>4</u>	24469660,142	6817977,280
<u>5</u>	24469658,564	6817942,936
<u>6</u>	24469656,801	6817904,552
<u>7</u>	24469584,652	6817918,783
<u>8</u>	24469578,020	6817925,898
<u>9</u>	24469573,797	6817959,656
<u>10</u>	24469569,678	6817992,576
<u>11</u>	24469602,362	6817988,677

KOORDINAATTILUETTELO / Koordinaattijärjestelmä ETRS-GK24

NRO	Y-koordinaatti	X-koordinaatti
<u>1</u>	24469430,000	6818134,000
<u>2</u>	24469459,000	6818131,583
<u>3</u>	24469488,000	6818129,167
<u>4</u>	24469517,000	6818126,750
<u>5</u>	24469538,000	6818125,000
<u>6</u>	24469546,000	6818125,667
<u>7</u>	24469575,000	6818128,083
<u>8</u>	24469604,000	6818130,500
<u>9</u>	24469633,000	6818132,917
<u>10</u>	24469662,000	6818135,333
<u>11</u>	24469662,000	6818099,333
<u>12</u>	24469633,000	6818096,917
<u>13</u>	24469604,000	6818094,500
<u>14</u>	24469575,000	6818092,083
<u>15</u>	24469546,000	6818089,667
<u>16</u>	24469538,000	6818089,000
<u>17</u>	24469517,000	6818090,750
<u>18</u>	24469488,000	6818093,167
<u>19</u>	24469459,000	6818095,583
<u>20</u>	24469430,000	6818098,000
<u>21</u>	24469662,000	6818129,333

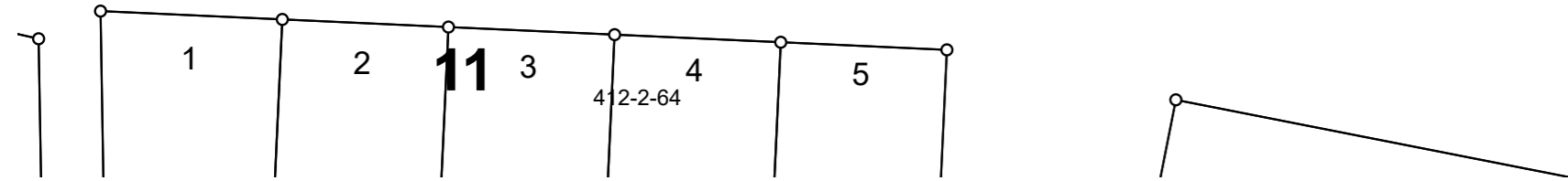
NOKIAN KAUPUNKI **1:1 000** **Tonttijako**

Kaupunginosa	27 Isohuhta
Kortteli	13
Tontit	1, 2, 3, 4, 5, 6, 7, 8
Vanhat tontit	
Asemakaava	
Edellinen tonttijako	
Tonttijaon laatinut	Arto Heikkinen
Hyväksytty asemakaavan yhteydessä	



TONTTIEN MUODOSTUMINEN

Tontti	Pinta-ala m2	Kiinteistö / määräala	Osat m2
1	1044	536-412-2-64	1044
2	1044	536-412-2-64	1044
3	1044	536-412-2-64	1044
4	1044	536-412-2-64	1044
5	1044	536-412-2-64	1044
6	1044	536-412-2-64	1044
7	1044	536-412-2-64	1044
8	1026	536-412-2-64	1026



TONTTIEN MUODOSTUMINEN

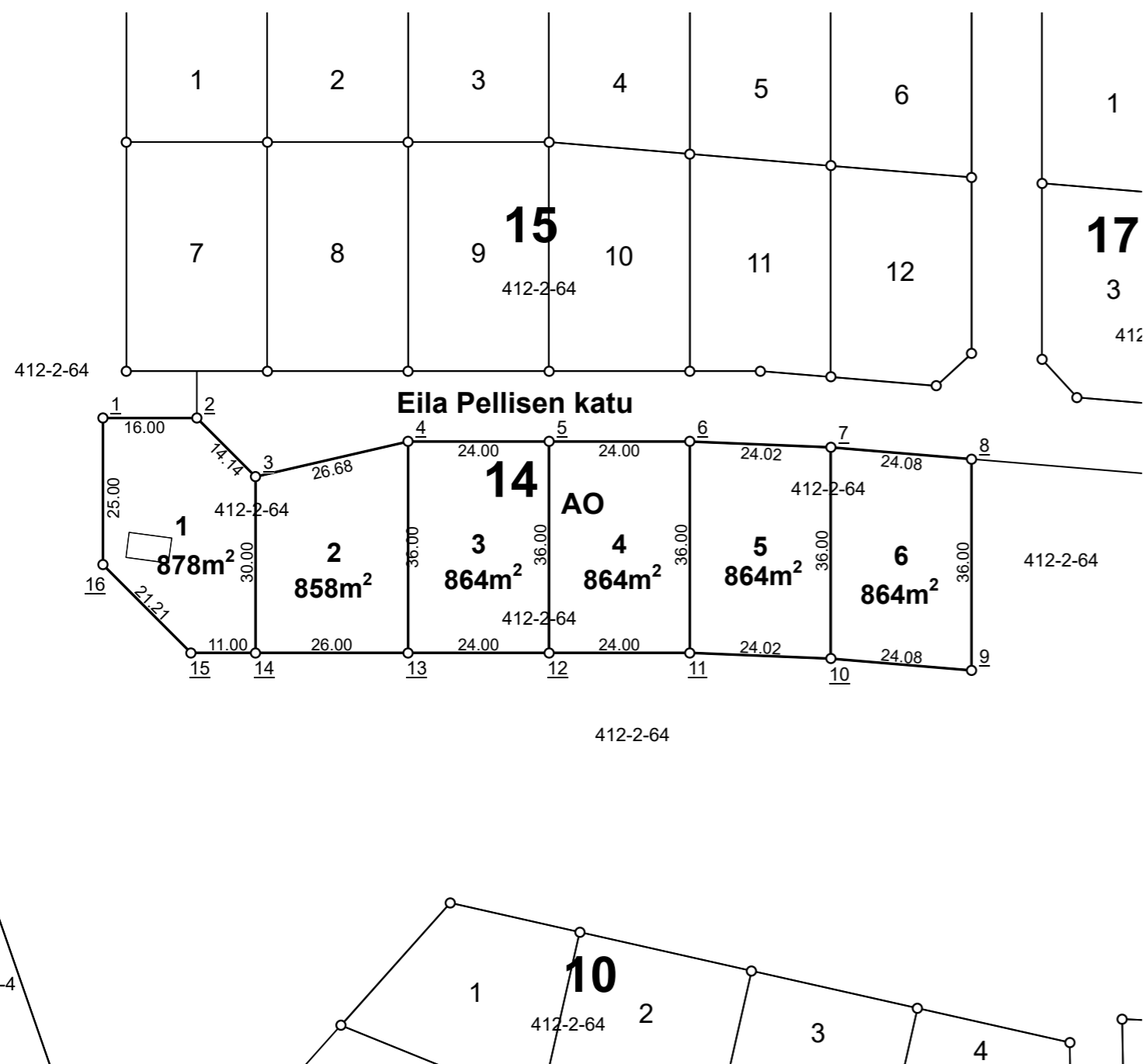
Tontti	Pinta-ala m2	Kiinteistö / määräala	Osat m2
1	878	536-412-2-64	878
2	858	536-412-2-64	858
3	864	536-412-2-64	864
4	864	536-412-2-64	864
5	864	536-412-2-64	864
6	864	536-412-2-64	864

NOKIAN KAUPUNKI

1:1 000

Tonttijako

Kaupunginosa	27 Isohuhta
Kortteli	14
Tontit	1, 2, 3, 4, 5, 6
Vanhat tontit	
Asemakaava	
Edellinen tonttijako	
Tonttijaon laatinut	Arto Heikkinen
Hyväksytty asemakaavan yhteydessä	



KOORDINAATTILUETTELO / Koordinaattijärjestelmä ETRS-GK24

NRO	Y-koordinaatti	X-koordinaatti
<u>1</u>	24469246,000	6818144,000
<u>2</u>	24469262,000	6818144,000
<u>3</u>	24469272,000	6818134,000
<u>4</u>	24469298,000	6818140,000
<u>5</u>	24469322,000	6818140,000
<u>6</u>	24469346,000	6818140,000
<u>7</u>	24469370,000	6818139,000
<u>8</u>	24469394,000	6818137,000
<u>9</u>	24469394,000	6818101,000
<u>10</u>	24469370,000	6818103,000
<u>11</u>	24469346,000	6818104,000
<u>12</u>	24469322,000	6818104,000
<u>13</u>	24469298,000	6818104,000
<u>14</u>	24469272,000	6818104,000
<u>15</u>	24469261,000	6818104,000
<u>16</u>	24469246,000	6818119,000

TONTTIEN MUODOSTUMINEN

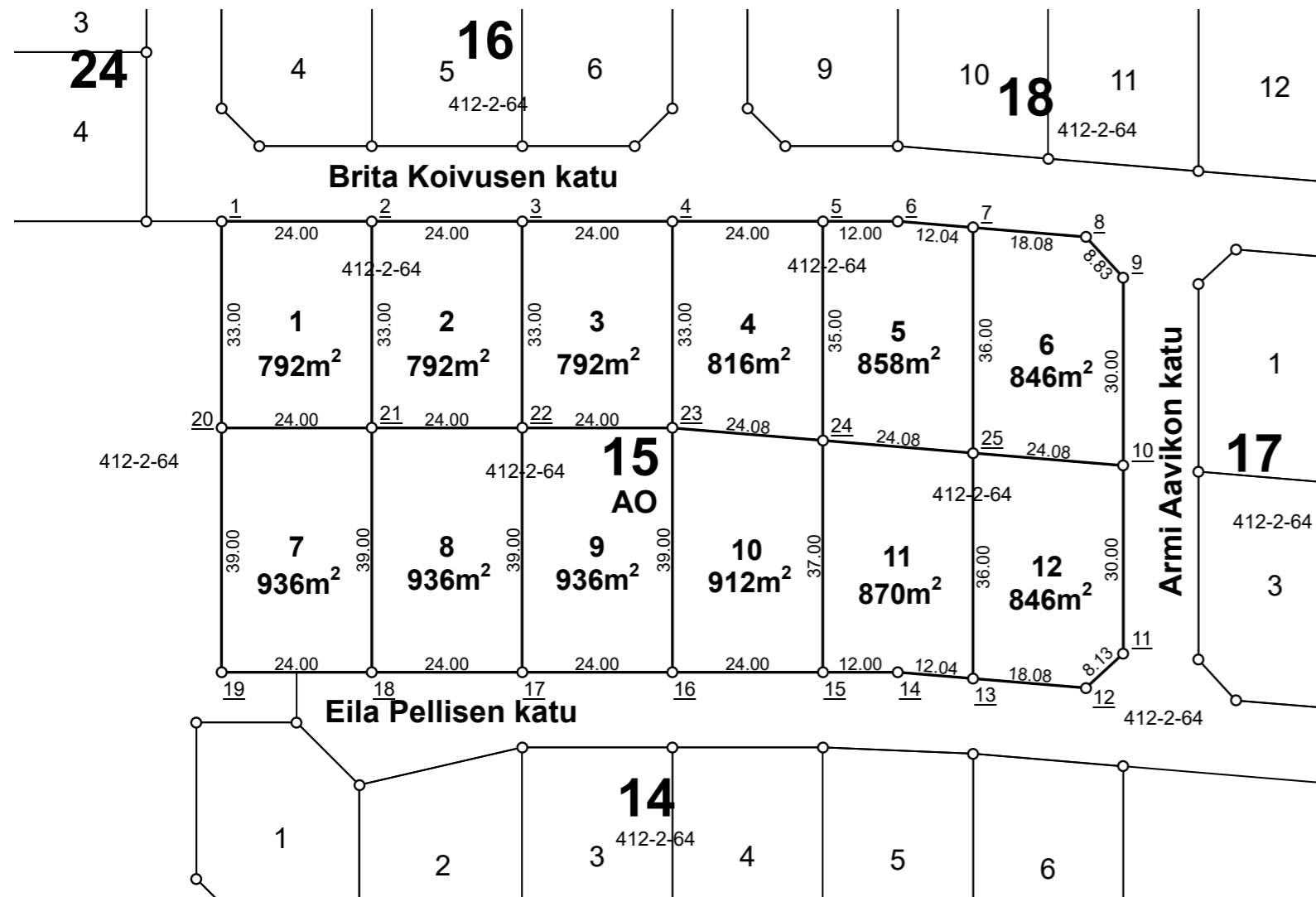
Tontti	Pinta-ala m2	Kiinteistö / määräala	Osat m2
1	792	536-412-2-64	792
2	792	536-412-2-64	792
3	792	536-412-2-64	792
4	816	536-412-2-64	816
5	858	536-412-2-64	858
6	846	536-412-2-64	846
7	936	536-412-2-64	936
8	936	536-412-2-64	936
9	936	536-412-2-64	936
10	912	536-412-2-64	912
11	870	536-412-2-64	870
12	846	536-412-2-64	846

NOKIAN KAUPUNKI

1:1 000

Tonttijako

Kaupunginosa	27 Isohuhta
Kortteli	15
Tontit	1, 2, 3, 4, 5, 6, 7, 8, 9, 10, 11, 12
Vanhat tontit	
Asemakaava	
Edellinen tonttijako	
Tonttijaon laatinut	Arto Heikkinen
Hyväksytty asemakaavan yhteydessä	

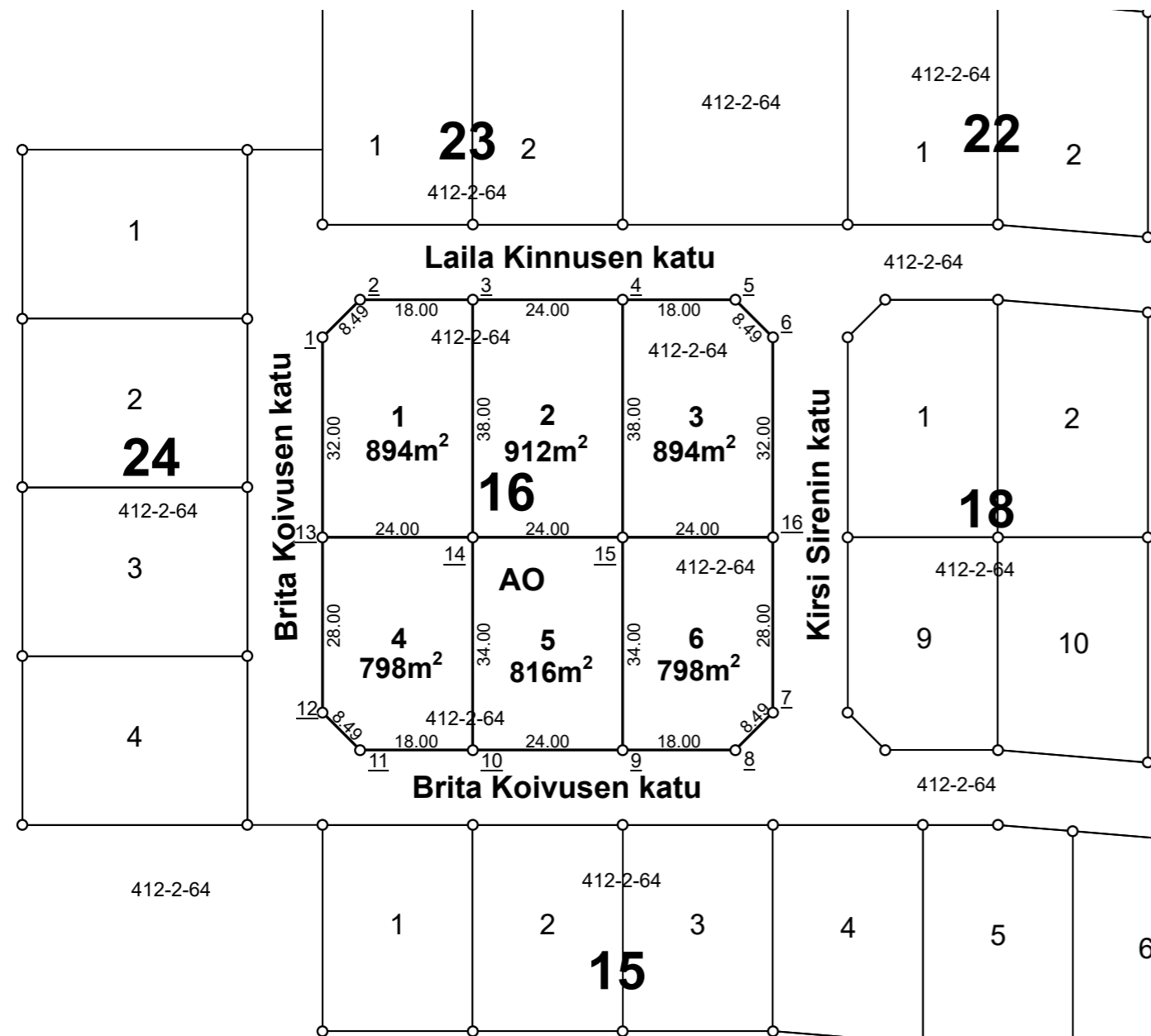


KOORDINAATTILUETTELO / Koordinaattijärjestelmä ETRS-GK24

NRO	Y-koordinaatti	X-koordinaatti
<u>1</u>	24469250,000	6818224,000
<u>2</u>	24469274,000	6818224,000
<u>3</u>	24469298,000	6818224,000
<u>4</u>	24469322,000	6818224,000
<u>5</u>	24469346,000	6818224,000
<u>6</u>	24469358,000	6818224,000
<u>7</u>	24469370,000	6818223,000
<u>8</u>	24469388,021	6818221,498
<u>9</u>	24469394,000	6818215,000
<u>10</u>	24469394,000	6818185,000
<u>11</u>	24469394,000	6818155,000
<u>12</u>	24469388,021	6818149,498
<u>13</u>	24469370,000	6818151,000
<u>14</u>	24469358,000	6818152,000
<u>15</u>	24469346,000	6818152,000
<u>16</u>	24469322,000	6818152,000
<u>17</u>	24469298,000	6818152,000
<u>18</u>	24469274,000	6818152,000
<u>19</u>	24469250,000	6818152,000
<u>20</u>	24469250,000	6818191,000
<u>21</u>	24469274,000	6818191,000
<u>22</u>	24469298,000	6818191,000
<u>23</u>	24469322,000	6818191,000
<u>24</u>	24469346,000	6818189,000
<u>25</u>	24469370,000	6818187,000

TONTTIEN MUODOSTUMINEN

Tontti	Pinta-ala m2	Kiinteistö / määräala	Osat m2
1	894	536-412-2-64	894
2	912	536-412-2-64	912
3	894	536-412-2-64	894
4	798	536-412-2-64	798
5	816	536-412-2-64	816
6	798	536-412-2-64	798



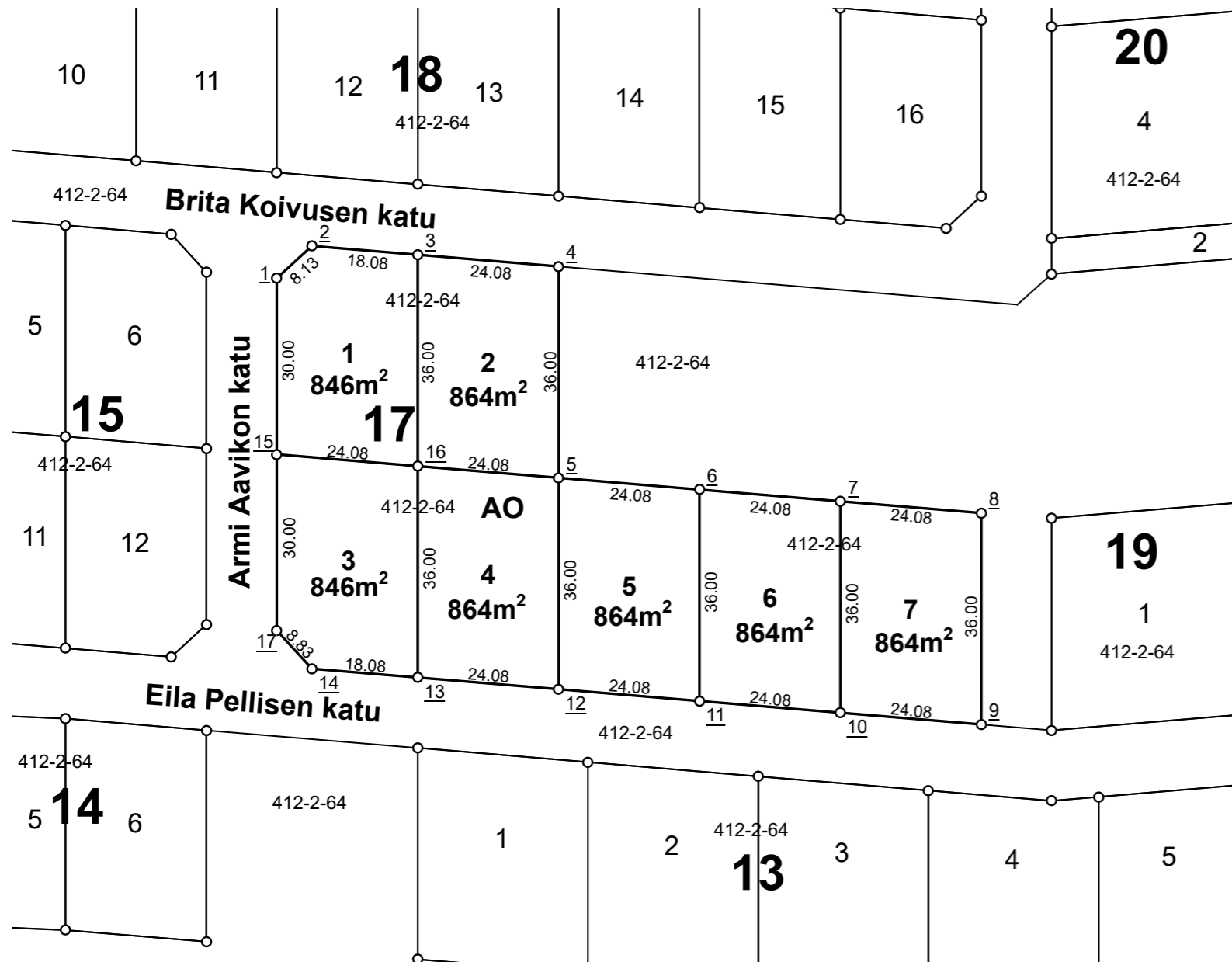
Kaupunginosa	27 Isohuhta
Kortteli	16
Tontit	1, 2, 3, 4, 5, 6
Vanhat tontit	
Asemakaava	
Edellinen tonttijako	
Tonttijaon laatinut	Arto Heikkinen
Hyväksytty asemakaavan yhteydessä	

KOORDINAATTILUETTELO / Koordinaattijärjestelmä ETRS-GK24

NRO	Y-koordinaatti	X-koordinaatti
<u>1</u>	24469250,000	6818302,000
<u>2</u>	24469256,000	6818308,000
<u>3</u>	24469274,000	6818308,000
<u>4</u>	24469298,000	6818308,000
<u>5</u>	24469316,000	6818308,000
<u>6</u>	24469322,000	6818302,000
<u>7</u>	24469322,000	6818242,000
<u>8</u>	24469316,000	6818236,000
<u>9</u>	24469298,000	6818236,000
<u>10</u>	24469274,000	6818236,000
<u>11</u>	24469256,000	6818236,000
<u>12</u>	24469250,000	6818242,000
<u>13</u>	24469250,000	6818270,000
<u>14</u>	24469274,000	6818270,000
<u>15</u>	24469298,000	6818270,000
<u>16</u>	24469322,000	6818270,000

TONTTIEN MUODOSTUMINEN

Tontti	Pinta-ala m2	Kiinteistö / määräala	Osat m2
1	846	536-412-2-64	846
2	864	536-412-2-64	864
3	846	536-412-2-64	846
4	864	536-412-2-64	864
5	864	536-412-2-64	864
6	864	536-412-2-64	864
7	864	536-412-2-64	864



NOKIAN KAUPUNKI 1:1 000 Tonttijako

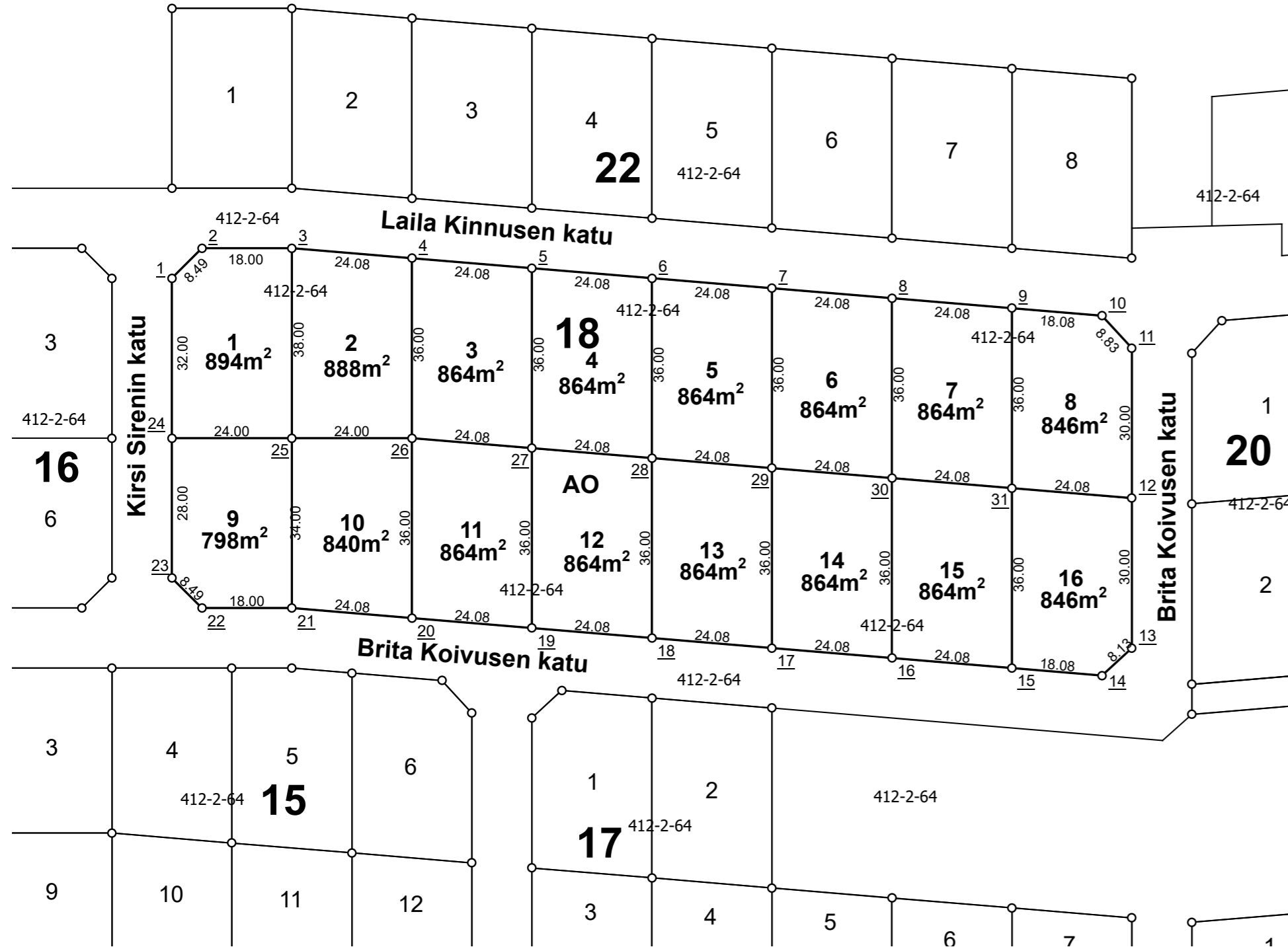
Kaupunginosa	27 Isohuhta
Kortteli	17
Tontit	1, 2, 3, 4, 5, 6, 7
Vanhat tontit	
Asemakaava	
Edellinen tonttijako	
Tonttijaon laatinut	Arto Heikkinen
Hyväksytty asemakaavan yhteydessä	

KOORDINAATTILUETTELO / Koordinaattijärjestelmä ETRS-GK24

NRO	Y-koordinaatti	X-koordinaatti
<u>1</u>	24469406,000	6818214,000
<u>2</u>	24469411,979	6818219,502
<u>3</u>	24469430,000	6818218,000
<u>4</u>	24469454,000	6818216,000
<u>5</u>	24469454,000	6818180,000
<u>6</u>	24469478,000	6818178,000
<u>7</u>	24469502,000	6818176,000
<u>8</u>	24469526,000	6818174,000
<u>9</u>	24469526,000	6818138,000
<u>10</u>	24469502,000	6818140,000
<u>11</u>	24469478,000	6818142,000
<u>12</u>	24469454,000	6818144,000
<u>13</u>	24469430,000	6818146,000
<u>14</u>	24469411,979	6818147,502
<u>15</u>	24469406,000	6818184,000
<u>16</u>	24469430,000	6818182,000
<u>17</u>	24469406,000	6818154,000

KOORDINAATTILUETTELO / Koordinaattijärjestelmä ETRS-GK24

NRO	Y-koordinaatti	X-koordinaatti
<u>1</u>	24469334,000	6818302,000
<u>2</u>	24469340,000	6818308,000
<u>3</u>	24469358,000	6818308,000
<u>4</u>	24469382,000	6818306,000
<u>5</u>	24469406,000	6818304,000
<u>6</u>	24469430,000	6818302,000
<u>7</u>	24469454,000	6818300,000
<u>8</u>	24469478,000	6818298,000
<u>9</u>	24469502,000	6818296,000
<u>10</u>	24469520,021	6818294,498
<u>11</u>	24469526,000	6818288,000
<u>12</u>	24469526,000	6818258,000
<u>13</u>	24469526,000	6818228,000
<u>14</u>	24469520,021	6818222,498
<u>15</u>	24469502,000	6818224,000
<u>16</u>	24469478,000	6818226,000
<u>17</u>	24469454,000	6818228,000
<u>18</u>	24469430,000	6818230,000
<u>19</u>	24469406,000	6818232,000
<u>20</u>	24469382,000	6818234,000
<u>21</u>	24469358,000	6818236,000
<u>22</u>	24469340,000	6818236,000
<u>23</u>	24469334,000	6818242,000
<u>24</u>	24469334,000	6818270,000
<u>25</u>	24469358,000	6818270,000
<u>26</u>	24469382,000	6818270,000
<u>27</u>	24469406,000	6818268,000
<u>28</u>	24469430,000	6818266,000
<u>29</u>	24469454,000	6818264,000
<u>30</u>	24469478,000	6818262,000
<u>31</u>	24469502,000	6818260,000



NOKIAN KAUPUNKI **1:1 000** **Tonttijako**

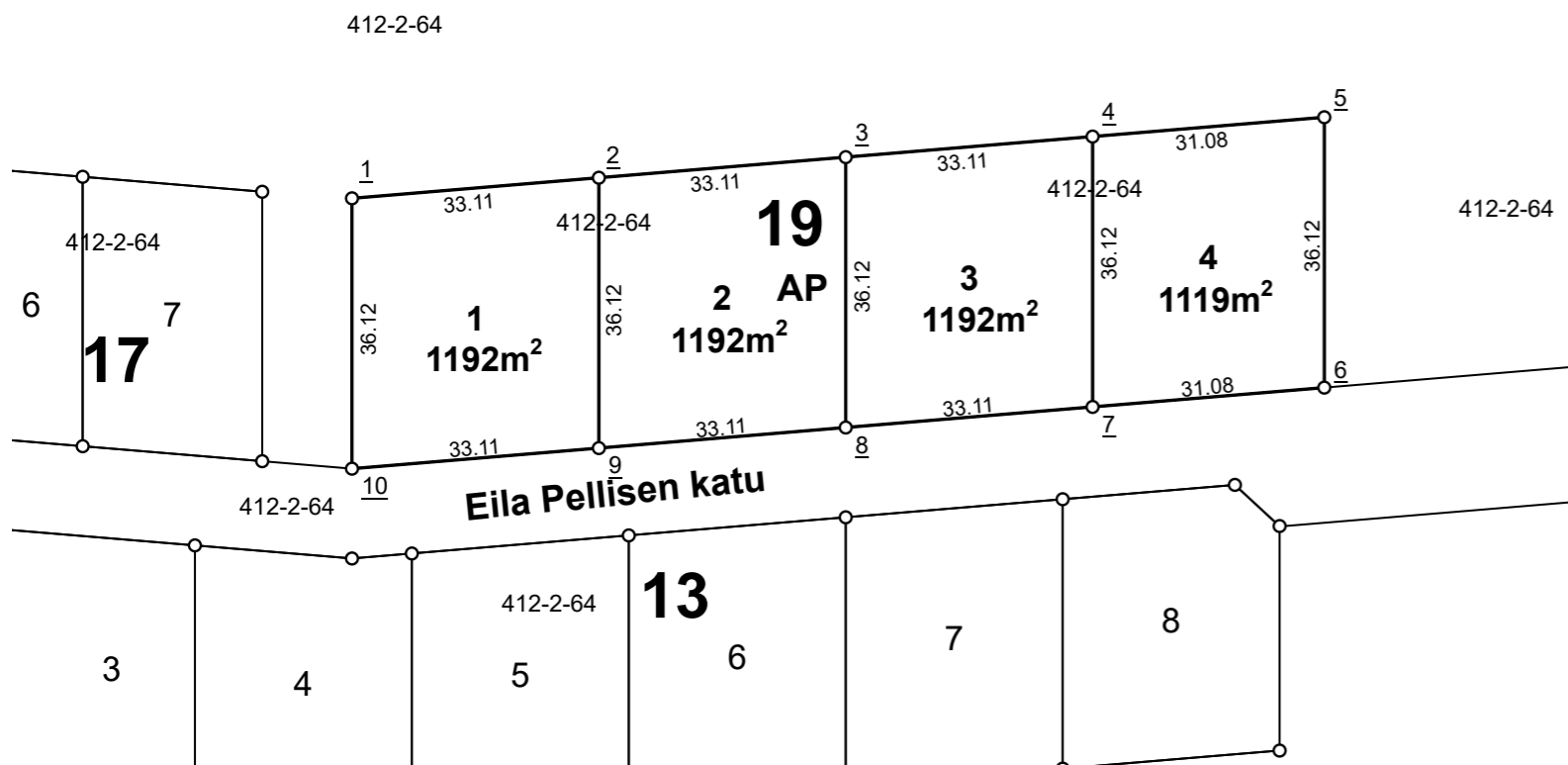
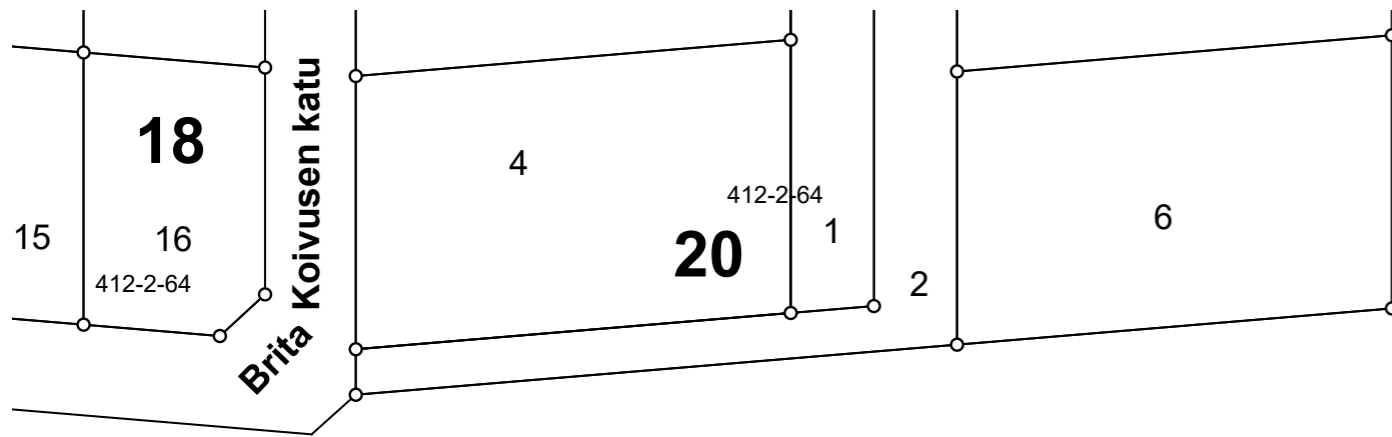
Kaupunginosa	27 Isohuhta
Kortteli	18
Tontit	1, 2, 3, 4, 5, 6, 7, 8, 9, 10, 11, 12, 13, 14, 15, 16
Vanhat tontit	
Asemakaava	
Edellinen tonttijako	
Tonttijaon laatinut	Arto Heikkinen
Hyväksytty asemakaavan yhteydessä	

TONTTIEN MUODOSTUMINEN

Tontti	Pinta-ala m2	Kiinteistö / määräala	Osat m2
1	894	536-412-2-64	894
2	888	536-412-2-64	888
3	864	536-412-2-64	864
4	864	536-412-2-64	864
5	864	536-412-2-64	864
6	864	536-412-2-64	864
7	864	536-412-2-64	864
8	846	536-412-2-64	846
9	798	536-412-2-64	798
10	840	536-412-2-64	840
11	864	536-412-2-64	864
12	864	536-412-2-64	864
13	864	536-412-2-64	864
14	864	536-412-2-64	864
15	864	536-412-2-64	864
16	846	536-412-2-64	846

TONTTIEN MUODOSTUMINEN

Tontti	Pinta-ala m2	Kiinteistö / määräala	Osat m2
1	1192	536-412-2-64	1192
2	1192	536-412-2-64	1192
3	1192	536-412-2-64	1192
4	1119	536-412-2-64	1119



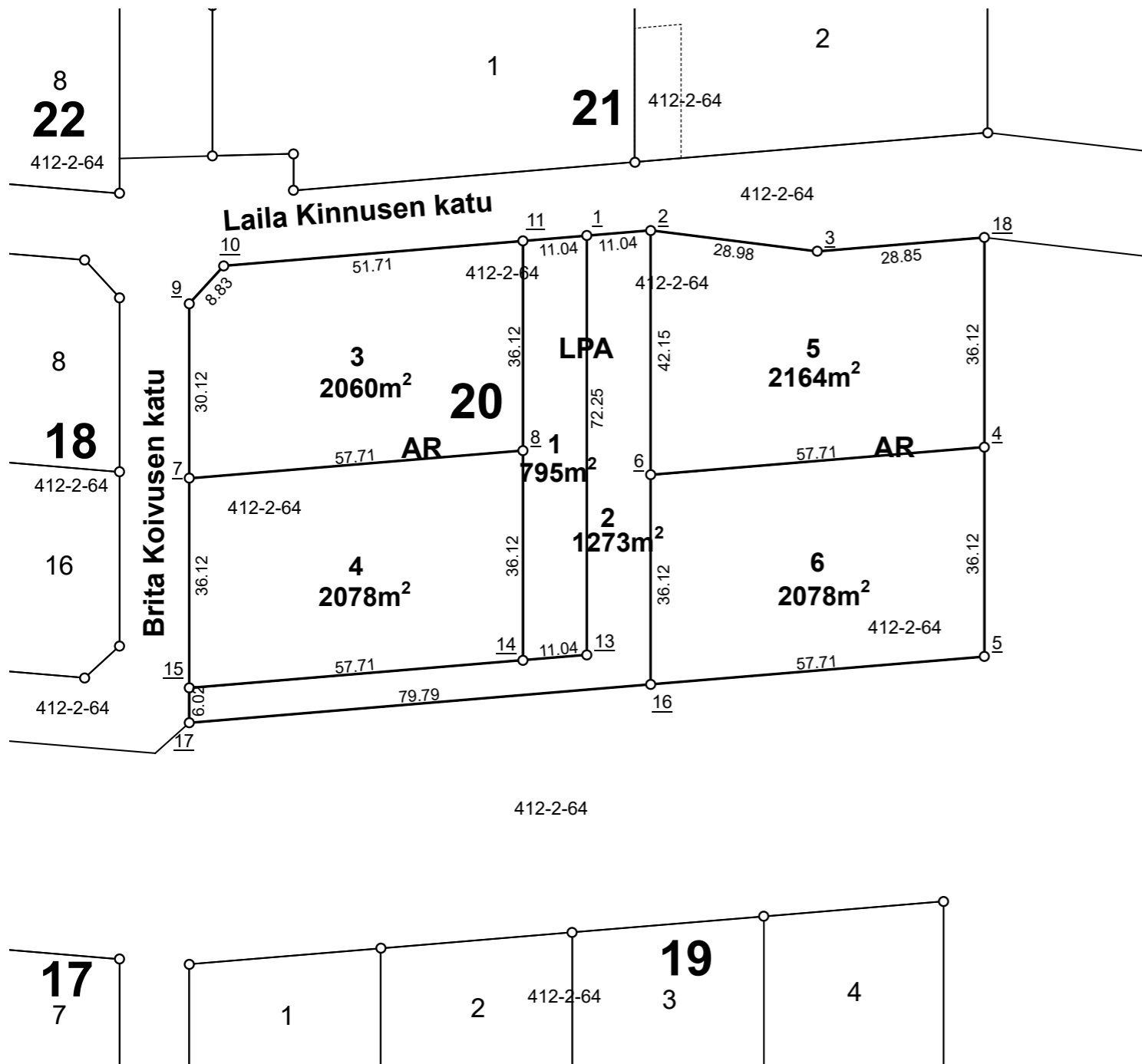
Kaupunginosa	27 Isohuhta
Kortteli	19
Tontit	1, 2, 3, 4
Vanhat tontit	
Asemakaava	
Edellinen tonttijako	
Tonttijaon laatinut	Arto Heikkinen
Hyväksytty asemakaavan yhteydessä	

KOORDINAATTILUETTELO / Koordinaattijärjestelmä ETRS-GK24

NRO	Y-koordinaatti	X-koordinaatti
<u>1</u>	24469538,000	6818173,125
<u>2</u>	24469571,000	6818175,875
<u>3</u>	24469604,000	6818178,625
<u>4</u>	24469637,000	6818181,375
<u>5</u>	24469667,972	6818183,956
<u>6</u>	24469667,972	6818147,831
<u>7</u>	24469637,000	6818145,250
<u>8</u>	24469604,000	6818142,500
<u>9</u>	24469571,000	6818139,750
<u>10</u>	24469538,000	6818137,000

TONTTIEN MUODOSTUMINEN

Tontti	Pinta-ala m2	Kiinteistö / määräala	Osat m2
1	795	536-412-2-64	795
2	1273	536-412-2-64	1273
3	2060	536-412-2-64	2060
4	2078	536-412-2-64	2078
5	2164	536-412-2-64	2164
6	2078	536-412-2-64	2078



NOKIAN KAUPUNKI **1:1 000** **Tonttijako**

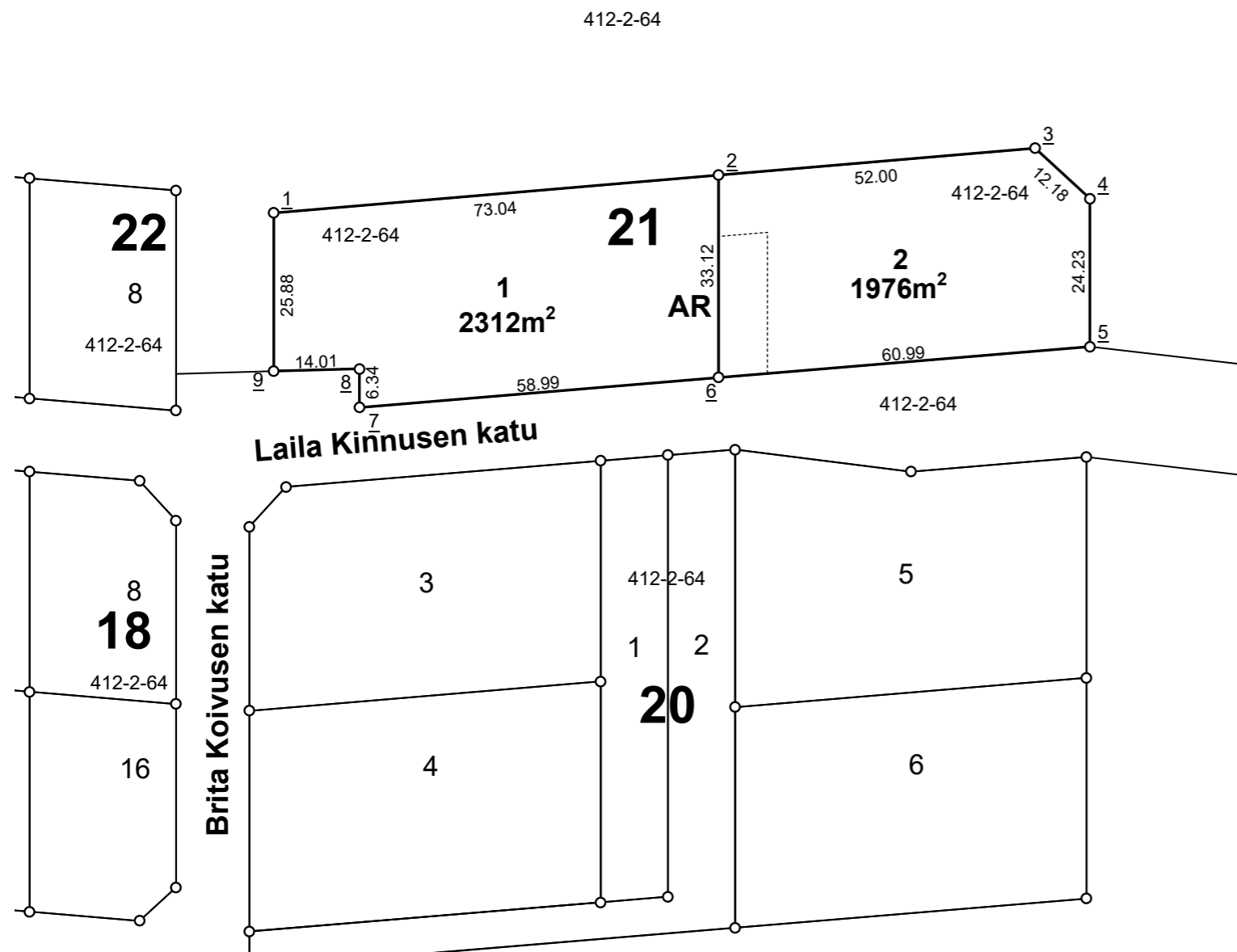
Kaupunginosa	27 Isohuhta
Kortteli	20
Tontit	1, 2, 3, 4, 5, 6
Vanhat tontit	
Asemakaava	
Edellinen tonttijako	
Tonttijaon laatinut	Arto Heikkinen
Hyväksytty asemakaavan yhteydessä	

KOORDINAATTILUETTELO / Koordinaattijärjestelmä ETRS-GK24

NRO	Y-koordinaatti	X-koordinaatti
<u>1</u>	24469606,511	6818298,709
<u>2</u>	24469617,511	6818299,626
<u>3</u>	24469646,266	6818296,001
<u>4</u>	24469675,021	6818262,273
<u>5</u>	24469675,021	6818226,148
<u>6</u>	24469617,511	6818257,480
<u>7</u>	24469538,000	6818256,875
<u>8</u>	24469595,511	6818261,668
<u>9</u>	24469538,000	6818287,000
<u>10</u>	24469543,979	6818293,498
<u>11</u>	24469595,511	6818297,793
<u>13</u>	24469606,511	6818226,460
<u>14</u>	24469595,511	6818225,543
<u>15</u>	24469538,000	6818220,750
<u>16</u>	24469617,511	6818221,356
<u>17</u>	24469538,000	6818214,730
<u>18</u>	24469675,021	6818298,398

TONTTIEN MUODOSTUMINEN

Tontti	Pinta-ala m2	Kiinteistö / määräala	Osat m2
1	2312	536-412-2-64	2312
2	1976	536-412-2-64	1976



Kaupunginosa	27 Isohuhta
Kortteli	21
Tontit	1, 2
Vanhat tontit	
Asemakaava	
Edellinen tonttijako	
Tonttijaon laatinut	Arto Heikkinen
Hyväksytty asemakaavan yhteydessä	

KOORDINAATTILUETTELO / Koordinaattijärjestelmä ETRS-GK24

NRO	Y-koordinaatti	X-koordinaatti
<u>1</u>	24469542,000	6818338,329
<u>2</u>	24469614,782	6818344,521
<u>3</u>	24469666,596	6818348,928
<u>4</u>	24469675,564	6818340,691
<u>5</u>	24469675,564	6818316,464
<u>6</u>	24469614,782	6818311,398
<u>7</u>	24469556,000	6818306,500
<u>8</u>	24469556,000	6818312,836
<u>9</u>	24469542,000	6818312,447

TONTTIEN MUODOSTUMINEN

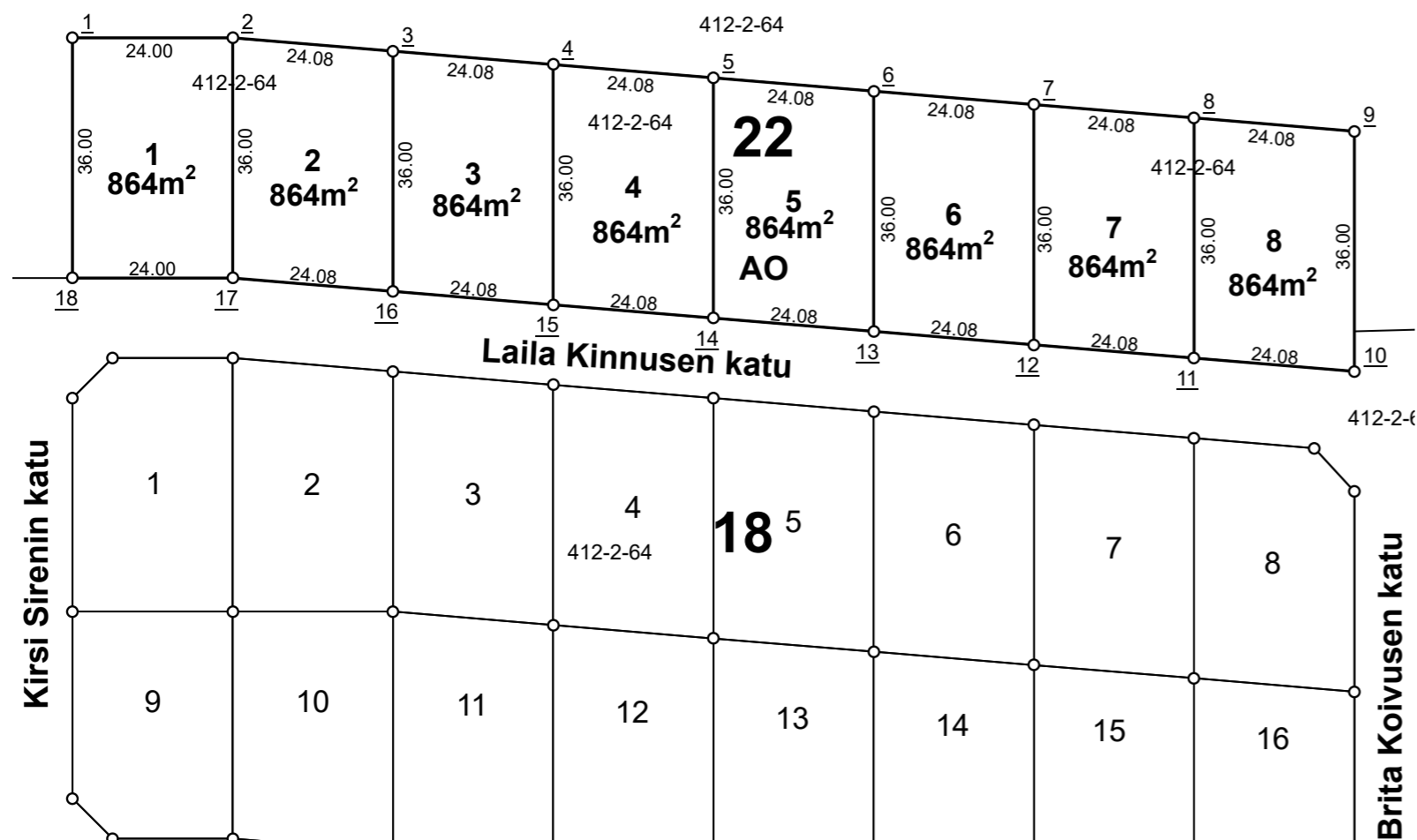
Tontti	Pinta-ala m2	Kiinteistö / määräala	Osat m2
1	864	536-412-2-64	864
2	864	536-412-2-64	864
3	864	536-412-2-64	864
4	864	536-412-2-64	864
5	864	536-412-2-64	864
6	864	536-412-2-64	864
7	864	536-412-2-64	864
8	864	536-412-2-64	864

NOKIAN KAUPUNKI

1:1 000

Tonttijako

Kaupunginosa	27 Isohuhta
Kortteli	22
Tontit	1, 2, 3, 4, 5, 6, 7, 8
Vanhat tontit	
Asemakaava	
Edellinen tonttijako	
Tonttijaon laatinut	Arto Heikkinen
Hyväksytyt asemakaavan yhteydessä	



KOORDINAATTILUETTELO / Koordinaattijärjestelmä ETRS-GK24

NRO	Y-koordinaatti	X-koordinaatti
<u>1</u>	24469334,000	6818356,000
<u>2</u>	24469358,000	6818356,000
<u>3</u>	24469382,000	6818354,000
<u>4</u>	24469406,000	6818352,000
<u>5</u>	24469430,000	6818350,000
<u>6</u>	24469454,000	6818348,000
<u>7</u>	24469478,000	6818346,000
<u>8</u>	24469502,000	6818344,000
<u>9</u>	24469526,000	6818342,000
<u>10</u>	24469526,000	6818306,000
<u>11</u>	24469502,000	6818308,000
<u>12</u>	24469478,000	6818310,000
<u>13</u>	24469454,000	6818312,000
<u>14</u>	24469430,000	6818314,000
<u>15</u>	24469406,000	6818316,000
<u>16</u>	24469382,000	6818318,000
<u>17</u>	24469358,000	6818320,000
<u>18</u>	24469334,000	6818320,000

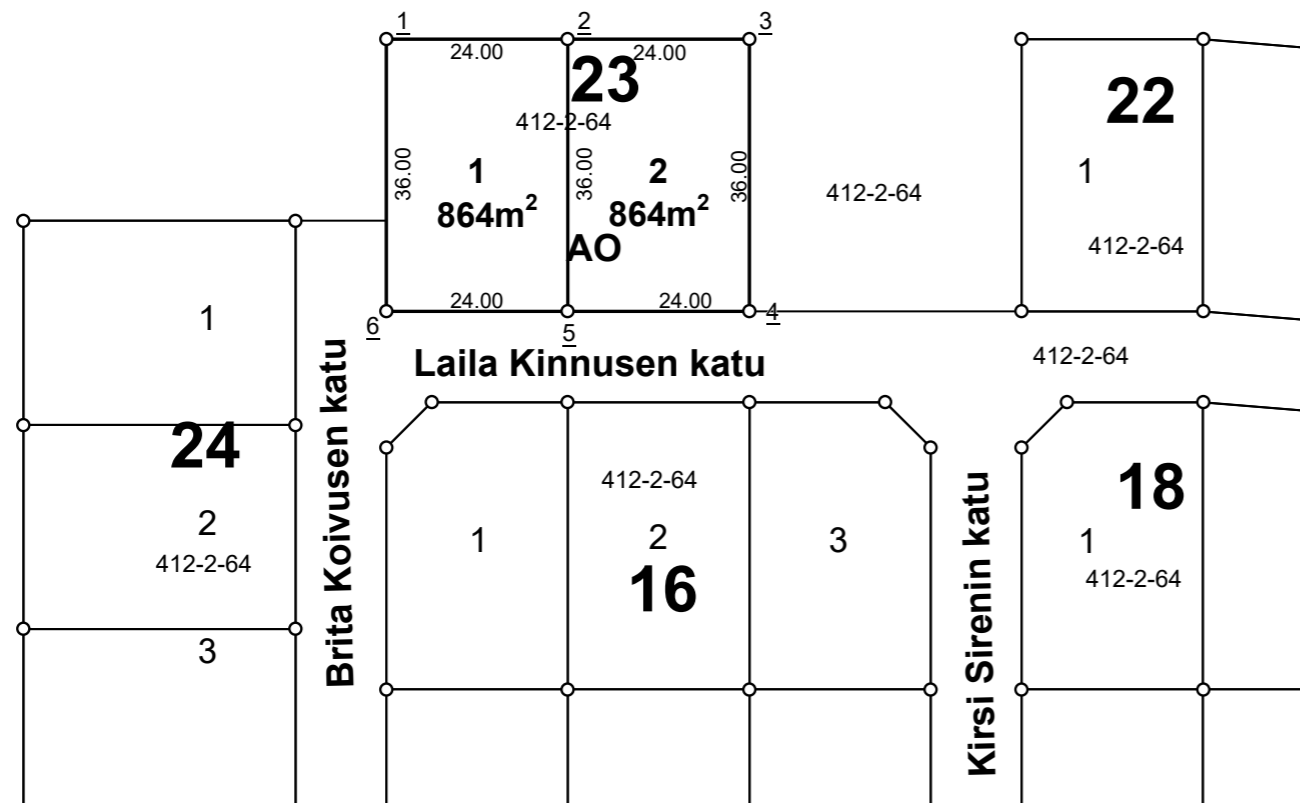
TONTTIEN MUODOSTUMINEN

Tontti	Pinta-ala m2	Kiinteistö / määräala	Osat m2
1	864	536-412-2-64	864
2	864	536-412-2-64	864

Kaupunginosa	27 Isohuhta
Kortteli	23
Tontit	1, 2
Vanhat tontit	
Asemakaava	
Edellinen tonttijako	
Tonttijaon laatinut	Arto Heikkinen
Hyväksytty asemakaavan yhteydessä	

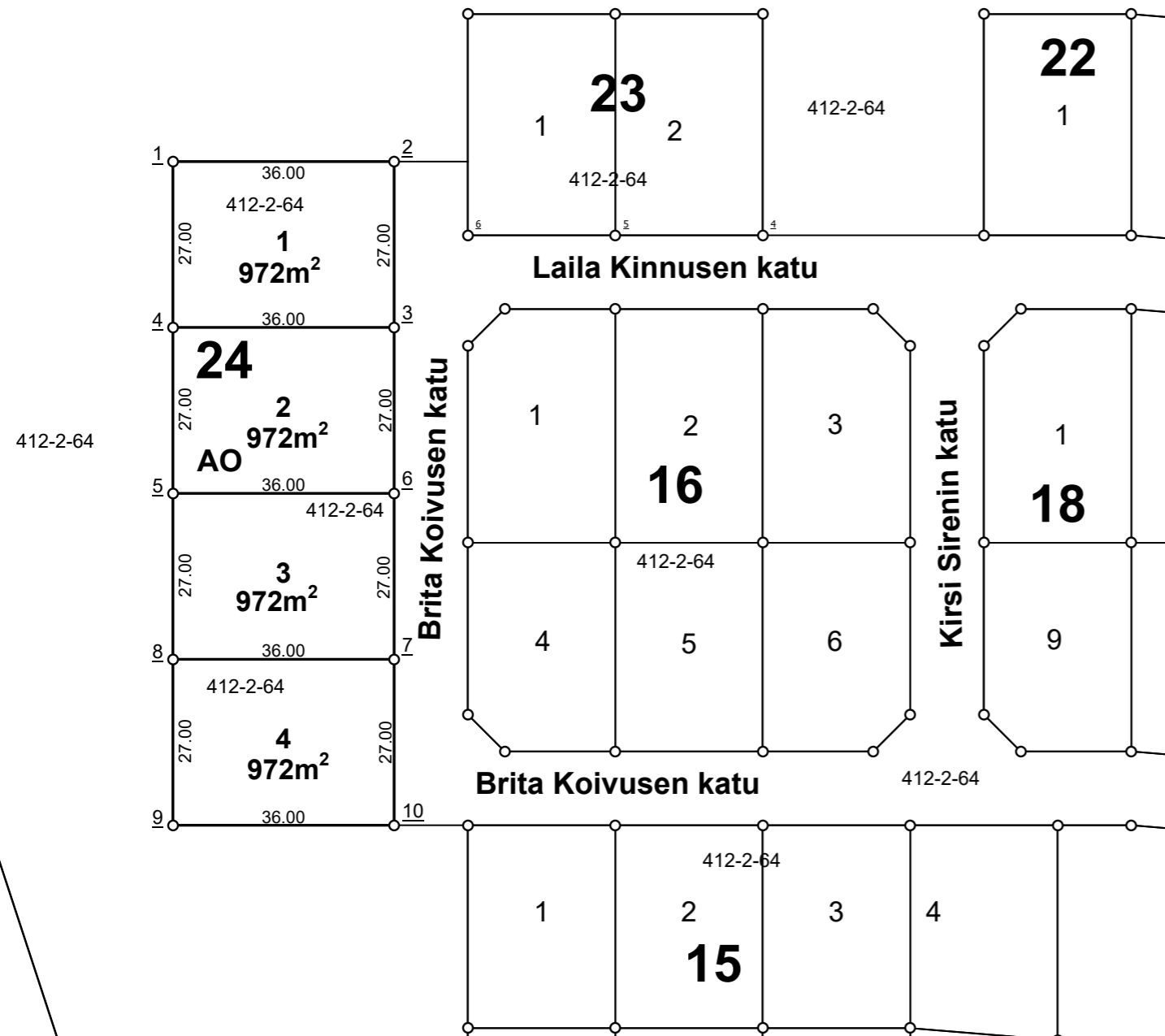
KOORDINAATTILUETTELO / Koordinaattijärjestelmä ETRS-GK24

NRO	Y-koordinaatti	X-koordinaatti
<u>1</u>	24469250,000	6818356,000
<u>2</u>	24469274,000	6818356,000
<u>3</u>	24469298,000	6818356,000
<u>4</u>	24469298,000	6818320,000
<u>5</u>	24469274,000	6818320,000
<u>6</u>	24469250,000	6818320,000



TONTTIEN MUODOSTUMINEN

Tontti	Pinta-ala m2	Kiinteistö / määräala	Osat m2
1	972	536-412-2-64	972
2	972	536-412-2-64	972
3	972	536-412-2-64	972
4	972	536-412-2-64	972



Kaupunginosa	27 Isohuhta
Kortteli	24
Tontit	1, 2, 3, 4
Vanhat tontit	
Asemakaava	
Edellinen tonttijako	
Tonttijaon laatinut	Arto Heikkinen
Hyväksytty asemakaavan yhteydessä	

KOORDINAATTILUETTELO / Koordinaattijärjestelmä ETRS-GK24

NRO	Y-koordinaatti	X-koordinaatti
<u>1</u>	24469202,000	6818332,000
<u>2</u>	24469238,000	6818332,000
<u>3</u>	24469238,000	6818305,000
<u>4</u>	24469202,000	6818305,000
<u>5</u>	24469202,000	6818278,000
<u>6</u>	24469238,000	6818278,000
<u>7</u>	24469238,000	6818251,000
<u>8</u>	24469202,000	6818251,000
<u>9</u>	24469202,000	6818224,000
<u>10</u>	24469238,000	6818224,000