

KuMeKo Oy, Nokian Terminaali

Päiväajan kokonaisäänitaso, $L_{Aeq7-22}$
 15.4. - 31.8. välisenä aikana
 - Kumekon toimintaa huomioitu tilanteessa 3.

MELULASKENNAN TIEDOT:
 Ohjelma: SoundPLAN 8.1
 Mallit: pohjoismaiset melumallit GPM / RTN 1996
 Äänen heijastuksia: 3
 Maa-absorptio: vesi 0
 muu maanpinta 1
 Laskentaruuduko: 20 m x 20 m
 Laskentakorkeus: 2 m maanpinnasta

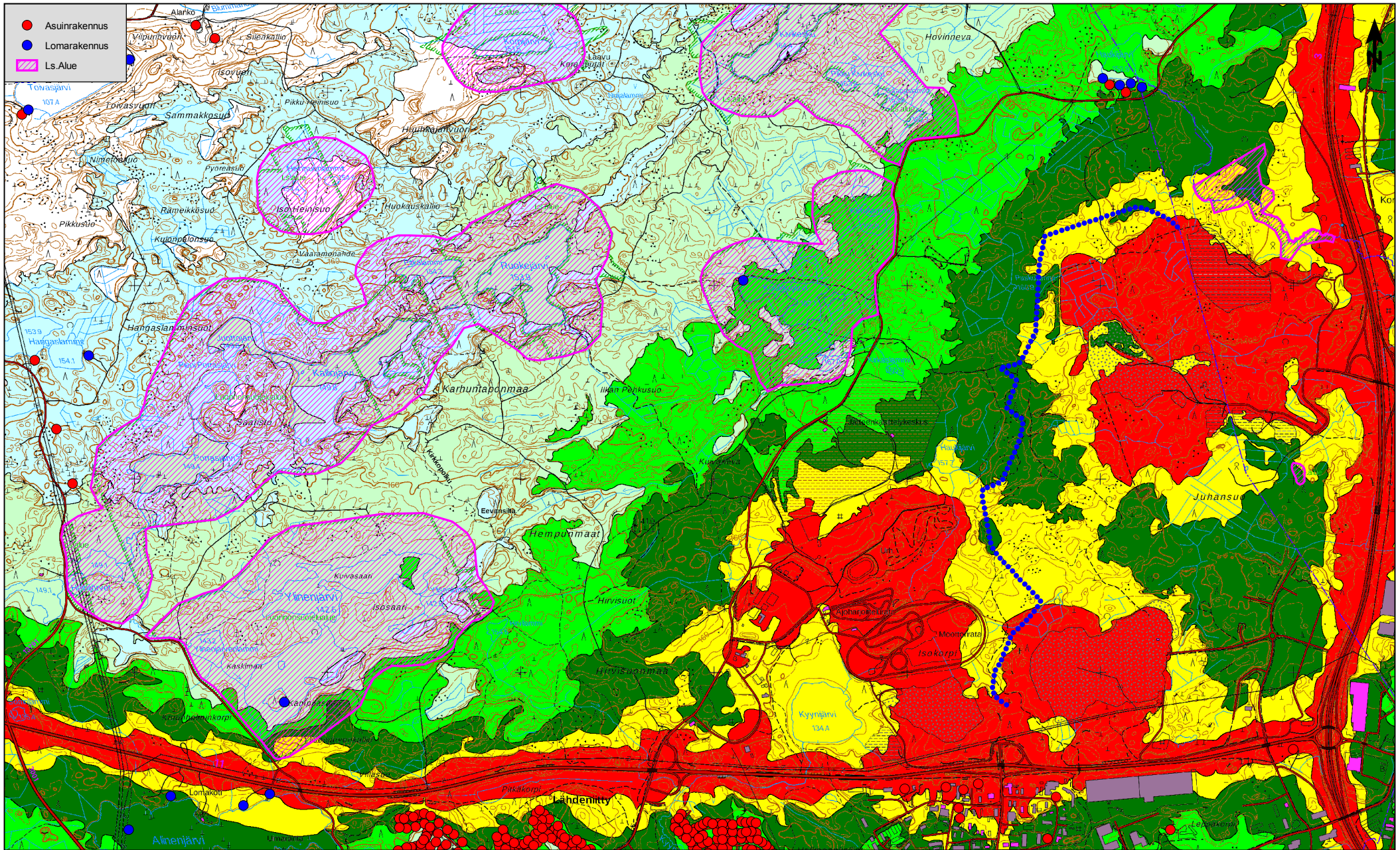
dB	Color
60 <	Red
55 <	Orange
50 <	Yellow
45 <	Light Green
40 <	Green
35 <	Light Blue
<= 35	Blue

Mittakaava (A4) 1:26000
 0 100 200 300 400 500 m

Kuva 6

VV 30/4/2024





KuMeKo Oy, Nokian Terminaali

Päiväajan kokonaisäänitaso, $L_{Aeq7-22}$
 1.9. - 14.4. välisenä aikana.
 - Kumekon toimintaa ei huomioitu

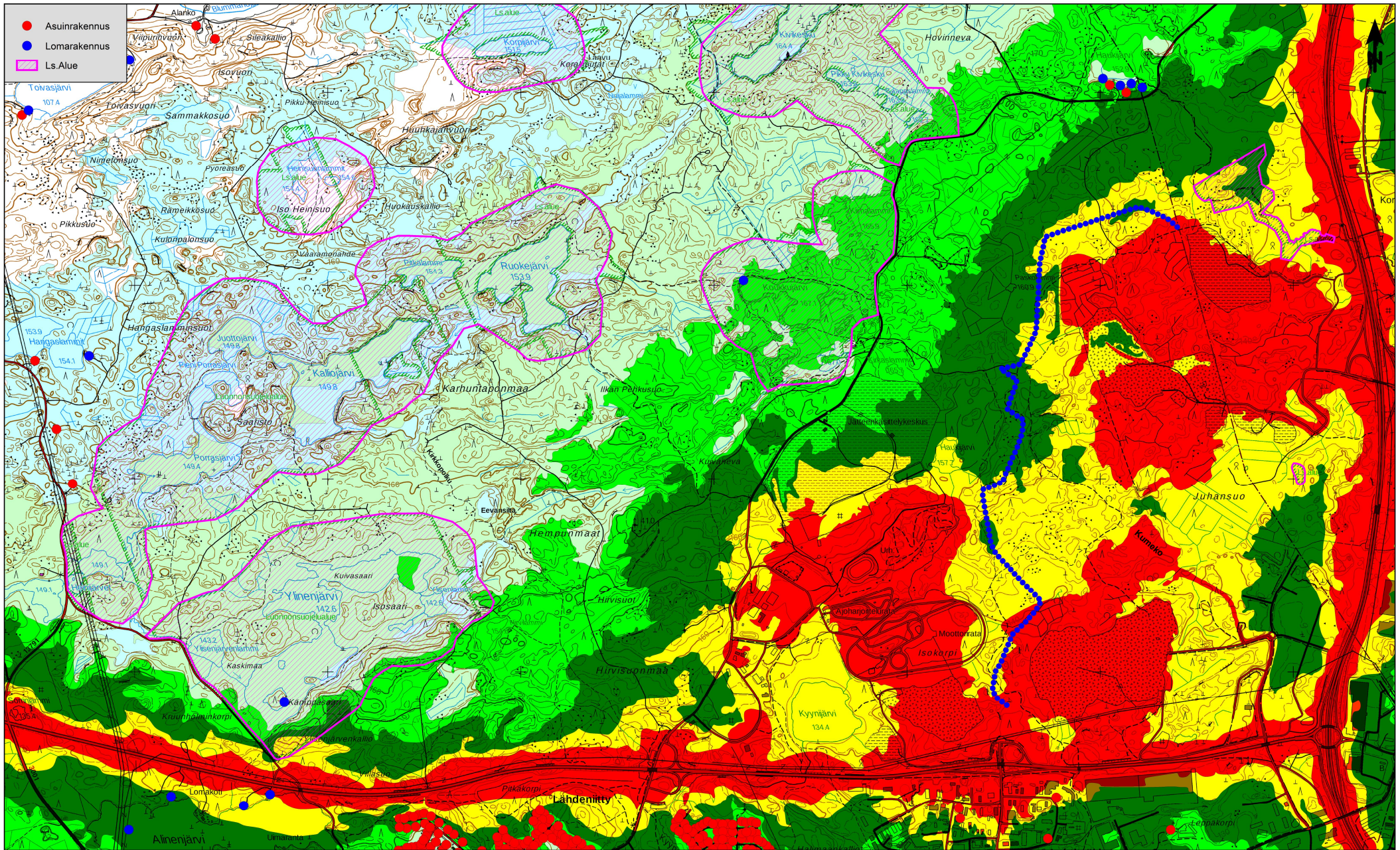
60 <	≤ 60
55 <	≤ 55
50 <	≤ 50
45 <	≤ 45
40 <	≤ 40
35 <	≤ 35

Mittakaava (A4) 1:26000
 0 100 200 300 400 500 m

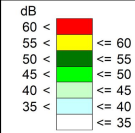
Kuva 7

VV 17/1/2023





KuMeKo Oy, Nokian Terminaali
 Päiväajan kokonaisäänitaso, $L_{Aeq7-22}$
 1.9. -14.4. välisenä aikana
 - Kumekon toimintaa huomioitu tilanteessa 1.

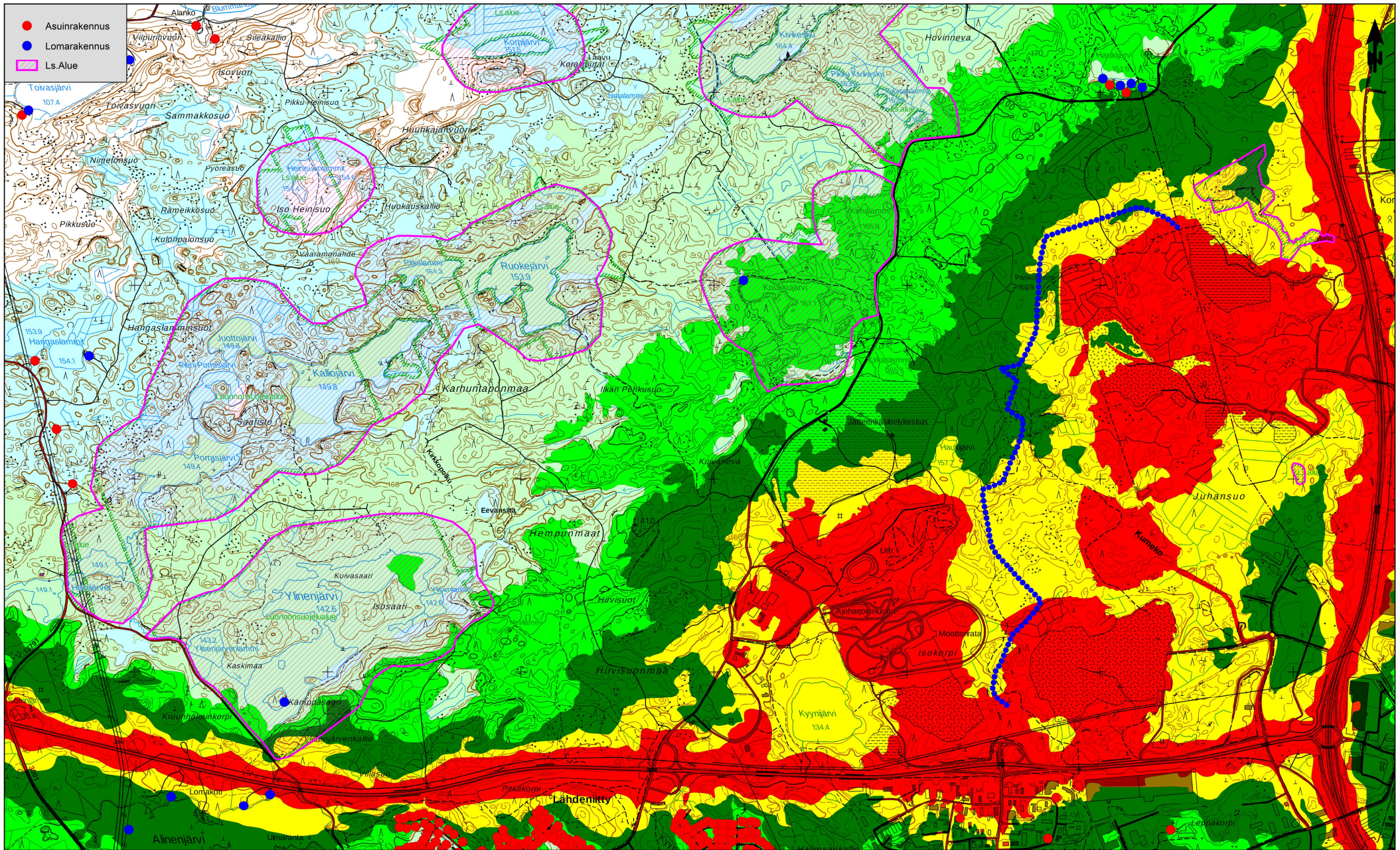


Mittakaava (A4) 1:26000
 0 100 200 300 400 500 m

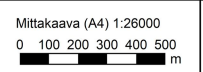
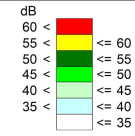
Kuva 8

VV 30/4/2024





KuMeKo Oy, Nokian Terminaali
 Päiväajan kokonaisäänitaso, $L_{Aeq7-22}$
 1.9. - 14.4. välisenä aikana
 - Kumekon toimintaa huomioitu tilanteessa 2.



Kuva 9

VV 30/4/2024

